

# SALA RETIRO

29 DE JUNIO

18:00H



## SUBASTA

## EXTRAORDINARIA

## DE JOYAS

8



202



92



116

209

SESIÓN PRESENCIAL

[WWW.SALARETIRO.COM](http://WWW.SALARETIRO.COM)

**Sala Retiro, S.A.**

Avda. Menéndez Pelayo, 3  
28009 Madrid

Teléfonos:

Departamento Arte: 91 435 35 37

Departamento Joyas: 91 431 03 91

Administración: 91 431 03 35

Fax: 91 577 56 59 / 91 578 02 19

email: [salaretiro@salaretiro.es](mailto:salaretiro@salaretiro.es)



Sala Retiro Subastas



Sala Retiro Subastas



@salaretiro



@salaretiro

*Depósito Legal:* M-19049-2021

*P.V.P. unitario:* 12 € (IVA incluido)



# *JUNIO* *2021*

---

## **Lugar**

Sala Retiro  
Av. Menéndez Pelayo, 3  
28009 Madrid

---

## **Exposición**

Online y en Sala  
del 14 al 30 de junio de 2021  
(excepto domingos y festivos)

Horario:

De lunes a viernes de 10 a 19 horas  
Sábados de 10 a 14 horas

---

## **Subasta**

**29 de junio a las 18 horas**

Joyas, relojes y plata

**30 de junio a las 18 horas**

Pintura y artes decorativas

---

Descubra todas y cada una  
de las piezas en:  
[www.salaretiro.com](http://www.salaretiro.com)



# *Joyas, relojes y plata*

*Lotes del 1 al 295*



## **GASTOS DE ALMACENAJE:**

Los lotes comprados y no retirados por el adjudicatario devengarán un gasto de 6 € diarios a partir de quince días de la fecha de la Subasta.



**1** **38924-15**

**SORTIJA TIPO SOLITARIO CON DIAMANTES Y ORO AMARILLO**

Realizada en oro amarillo de 18 kt. Compuesta por diamantes talla trilliant, formando un rosetón central, engastados en bisel sobre vistas en oro blanco. Peso total aproximado: 0.40 ct. Peso: 5,50 g

**Salida: 365 €**

**2** **38922-9**

**COLGANTE ELEFANTE DE ORO Y RESINA**

Reasa y montura realizadas en oro amarillo de 14 kt. Elefante en resina blanca. Montura decorada por pequeños motivos grabados. Peso: 10,2 g

**Salida: 30 €**

**3** **38922-13**

**PULSERA DE TRES HILOS DE PERLAS CULTIVADAS Y ORO AMARILLO**

Formada por tres hilos de perlas cultivadas ovaladas, calibradas en 5 mm. de diámetro aproximadamente. Cierre en oro amarillo de 18 kt. y ocho de seguridad. Peso: 32,6 g

**Salida: 150 €**

**4** **38934-21**

**SORTIJA CON ESMERALDA, DIAMANTES Y ORO AMARILLO**

Realizada en oro amarillo de 18 kt. Formada por una esmeralda central en su talla, decorada por diamantes talla brillante en los extremos. Peso total aproximado: 0.40 ct. Tipo de engaste, garras. Ref.: 1.77.827. Peso: 3,20 g

**Salida: 180 €**

**5** **38922-10**

**PENDIENTES DE PERLA BARROCA Y ORO AMARILLO**

Realizados en oro amarillo de 18 kt., con una perla cultivada barroca cada uno. Sistema de cierre presión. Peso: 4,9 g

**Salida: 50 €**

**6** **38905-1**

**SORTIJA CON ESMERALDA, DIAMANTES Y ZAFIROS INCOLOROS, EN ORO AMARILLO**

Realizada en oro amarillo de 18kt. Formada por tres hileras abiertas. Con una esmeralda en su talla engastada en bisel sobre la hilera central. Peso total aproximado: 0.60 ct. Decorada por cuatro diamantes talla brillante antigua engastados en chatón. Peso total aproximado: 0.36 ct. Y zafiros incoloros, engastados en grano, ornamentando todas las hileras. Peso: 11,10 g

**Salida: 400 €**

**7** **38934-41**

**SORTIJA GOTA TIPO TÚ Y YO, CON DIAMANTES Y ORO AMARILLO**

Realizada en oro amarillo de 18 kt. Tipo Tú y Yo. Formada por dos motivos a modo de gota cuajadas de diamantes talla brillante. Peso total aproximado: 1.0 ct. Tipo de engaste grano. Ref.: 1.77.804 Peso: 7,40 g

**Salida: 425 €**

**8** **38922-11**

**COLLAR DE TRES VUELTAS DE PERLAS CULTIVADAS CON BROCHE DE ORO BLANCO**

Formado por tres vueltas de perlas calibradas en 9 mm. de diámetro aproximadamente. Broche realizado en oro blanco de 18 kt., con una esmeralda central en su talla, engastada en garras, y motivos de cintas adornados con piedras incoloras engastadas en garras. Sistema de cierre caja con lengüeta y cadenita de seguridad. Peso: 212,4 g

**Salida: 250 €**

**9** **38864-6**

**CADENA DE ORO TIPO CORDÓN. ORO AMARILLO**

Realizada en oro amarillo de 18 kt. Modelo cordón, sistema de cierre mixto con ocho de seguridad. Largo: 40 cm. Peso: 14,60 g

**Salida: 410 €**

**10** **38924-3**

**SORTIJA ROSETÓN CON ESMERALDA NATURAL, ORLA DE DIAMANTES Y ORO AMARILLO**

Realizada en oro amarillo de 18 kt. Formada por una esmeralda central en su talla, peso total aproximado: 0.55 ct. Con orla de diamantes talla brillante, peso total aproximado: 0.60 ct. Pureza: VS-SI. Color: I-J. Tipo de engaste, garras. Peso: 6,2 g

**Salida: 380 €**

**11** **38934-31**

**SORTIJA RACIMO DE DIAMANTES Y ORO AMARILLO**

Realizada en oro amarillo de 18 kt. Formada por un racimo central de diamantes talla brillante engastados en garras. Peso total aproximado: 0.50 ct. Ref.: 1.77.841. Peso: 4,50 g

**Salida: 235 €**

**12** **38924-2**

**CINQUILLO CON DIAMANTES Y ORO AMARILLO**

Realizado en oro amarillo de 18 kt. Formado por cinco diamantes talla brillante engastados en garras, peso total aproximado: 0.48 ct. Peso: 2,6 g

**Salida: 235 €**

**13** **38934-25**

**COLGANTE CORAZÓN CUAJADO DE DIAMANTES Y ORO AMARILLO**

Realizado en oro amarillo de 18 kt. Formando un corazón cuajado por diamantes talla brillante engastados en grano. Peso total aproximado: 0.40 ct. Ref.: 2.77.647 Peso: 1,50 g

**Salida: 285 €**



1



4



13



12



5



2



10



9



7



11



6



3



8



**14** **38934-19**  
**SORTIJA CON TRES HILERAS DE DIAMANTES Y ORO AMARILLO**  
Realizada en oro amarillo de 18 kt. Formada por tres hileras, decoradas en la parte central por banda de diamantes talla brillante engastados en garras. Peso total aproximado: 0.40 ct. Ref.: 1.77.845. Peso: 4,60 g

**Salida: 220 €**

**15** **38864-23**  
**COLLAR DE MALAQUITA CON CIERRE DE PLATA**  
Cierre realizado en plata de ley. Formado por cuentas esféricas de malaquita, enfiladas en disminución, con diámetro calibrado entre 18 mm. y 26 mm. Sistema de cierre reasa. Peso: 512,2 g

**Salida: 80 €**

**16** **38864-19**  
**PULSERA ESLABONES ARTICULADOS Y ORO AMARILLO**  
Realizada en oro amarillo de 14 kt. Formada por pequeños eslabones tipo omega, articulados. Sistema de cierre caja con lengüeta y ocho de seguridad. Peso: 20,10 g

**Salida: 400 €**

**17** **38934-40**  
**SORTIJA ROSETÓN CON DIAMANTES Y PIEDRA DE COLOR EN ORO AMARILLO**  
Realizada en oro amarillo de 18 kt. Formada por un rosetón con piedra de color verde en talla oval y orla de diamantes talla brillante. Flanqueado en los extremos por diamantes talla baguette. Peso total aproximado: 0.20 ct. Tipo de engaste garras. Ref.: 1.77.869 Peso: 5,3 g

**Salida: 250 €**

**18** **38905-11**  
**DORMILONAS ESTILO OJO DE PERDIZ CON DIAMANTES Y ORO BICOLOR**  
Realizadas en oro bicolor de 18 kt. Estilo ojo de perdiz. Formadas por una pareja de diamantes talla brillante antigua, engastados en chatón millegrain al aire. Peso total aproximado: 0.30 ct. Pureza: SI. Color: H-I. Con orla lisa en oro blanco sobre galería con puntos de luz. Palillo y sistema de cierre presión, en oro amarillo. Peso: 2,20 g

**Salida: 250 €**

**19** **38955-14**  
**SORTIJA CON DIAMANTE CENTRAL DE 1.0 CT Y ORO AMARILLO**  
Realizado en oro amarillo de 18 kt. Formado por un diamante central talla brillante antigua, engastado en chatón, peso total aproximado: 1.0 ct. Pureza: VVS2. Color: G-H. Flanqueado en hombros por diamantes talla brillante, engastado en grano, peso total aproximado: 0.80 ct. Peso: 6,10 g

**Salida: 1.800 €**

**20** **36316-23**  
**SORTIJA ANTIGUA DE ORO Y DIAMANTES**  
Realizada en oro amarillo de 18 kt., formada por cuatro diamantes talla brillante engastados en chatón, peso total aproximado: 0.70 ct. Peso: 7,70 g

**Salida: 540 €**

**21** **38922-3**  
**SORTIJA ANCHA DE ORO AMARILLO, ESMERALDAS Y DIAMANTES**  
Realizada en oro amarillo de 18 kt., formada por tres hileras de esmeraldas talla oval (una lascada), intercaladas con cuatro hileras verticales de diamantes talla brillante engastados en chatón cuadrado sobre un diseño floral, peso total aproximado: 30 ct. Peso: 14,4 g

**Salida: 550 €**

**22** **38922-12**  
**COLLAR DE PERLAS CULTIVADAS Y ORO AMARILLO**  
Formado por una vuelta de perlas cultivadas, calibradas en 11 mm. de diámetro aproximadamente, intercaladas con perlititas cultivadas. Cierre reasa marinera realizado en oro amarillo de 18 kt. Peso: 86,1 g

**Salida: 150 €**

**23** **38864-22**  
**COLGANTE CRUZ DE CUARZO VERDE Y ORO AMARILLO**  
Asa, resasa, bordes del travesaño y pie, realizados en oro amarillo de 18 kt. Formando una cruz latina de cuarzo verde con puntas biseladas. Presenta rotura en el pie. Peso: 22,4 g

**Salida: 70 €**

**24** **38864-8**  
**ALFILER DE ORO CON CUATRO PERLAS CULTIVADAS**  
Realizado en oro amarillo de 18 kt. Alfiler estilo antiguo con cuatro perlas cultivadas centrales, con diámetro calibrado entre 7.4 mm. y 7.6 mm. Sistema de cierre aguja. Peso: 4,70 g

**Salida: 90 €**





18



14



19



24



17



21



20



23



15

22



16

- 25** **38934-32**  
**SOLITARIO CON DIAMANTE Y ORO BICOLOR**  
Realizado en oro amarillo de 14 kt. Formado por un diamante talla brillante central engastado en garra ilusión sobre oro blanco. Cuerpo en oro amarillo. Peso total aproximado: 0.13 ct. Pureza: VS. Color: H-I. Ref.: 1.76.9131. Peso: 1,3 g  
**Salida: 80 €**
- 26** **38934-7**  
**TRESILLO ANTIGUO DE CABALLERO CON DIAMANTES Y ORO BICOLOR**  
Realizado en oro bicolor de 14 kt. Formado por una banda central calada con tres diamantes talla brillante antigua, engastados en grano, sobre vistas en oro blanco. Peso total aproximado: 0.10 ct. Cuerpo en oro amarillo. Ref.: 1.4.1014. Peso: 2,20 g  
**Salida: 90 €**
- 27** **38924-1**  
**SORTIJA ANTIGUA CON VISTAS EN PLATINO Y ORO AMARILLO**  
Cuerpo realizado en oro amarillo de 18 kt. Formado por un diamante talla brillante central engastado en garras, peso total aproximado: 0.15 ct. Pureza: SI. Color: H. Flanqueado por hileras cuajadas de piedras incoloras engastadas en grano, sobre vistas en platino y galería con puntos de luz. Peso: 3,10 g  
**Salida: 245 €**
- 28** **38905-14**  
**COLGANTE CRUZ LATINA ANTIGUA CON DIAMANTES, ZAFIROS Y ORO BICOLOR**  
Realizado en oro bicolor de 18 kt. Cruz latina, formada en pie, brazos y cúspide por zafiros calibrados engastados en carril. Diamantes talla rosa holandesa y motivos geométricos calados sobre vistas en oro blanco. Peso total aproximado de los diamantes: 1.0 ct. Traseras en oro amarillo. Reasa con diamantes. Le falta un zafiro y un diamante. Peso: 6,30 g  
**Salida: 190 €**
- 29** **38934-38**  
**PENDIENTES ANTIGUOS PRINCIPIOS S. XX CON HILERA Y ROSETÓN DE DIAMANTES EN ORO ROSA**  
Realizados en oro rosa de 18 kt. Formados en la parte superior por un pequeño trébol, con hilera de diamantes talla roca y en la terminación un rosetón articulado cuajado por diamantes talla rosa y roca. Tipo de engaste mixto (chatón y garras) Sistema de cierre ballestilla. Ref.: 1435. Peso: 4,50 g  
**Salida: 300 €**
- 30** **38934-22**  
**SORTIJA ANTIGUA CON GALERÍA CALADA, DIAMANTES Y ORO BICOLOR**  
Realizada en oro amarillo de 18 kt. Formada por una galería calada adornada por diamantes talla brillante engastados en chatón y grano. Peso total aproximado: 0.27 ct. Ref.: 1.77.812. Peso: 2,80 g  
**Salida: 140 €**
- 31** **38905-12**  
**PENDIENTES DE PERLA CULTIVADA Y ORO BICOLOR**  
Realizados en oro amarillo de 18 kt. Formados por una pareja de perlas cultivadas calibradas con diámetro de 8 mm., sobre casquillas galloneadas. En la parte superior decorados por tres hileras verticales cuajadas de diamantes talla rosa con vistas en oro blanco, sobre galería con puntos de luz. Sistema de cierre presión. Peso: 7,20 g  
**Salida: 200 €**
- 32** **38905-16**  
**COLGANTE OVAL CON PERLAS ALJÓFAR, DIAMANTES Y ORO AMARILLO**  
Realizado en oro amarillo de 18 kt. Formado por un cerco ovalado vacío, decorado por orla de pequeñas perlas tipo aljófár. En la parte superior, ornamentado en anverso y reverso por un diamante talla rosa engastado en chatón. Reasa con diamante engastado en grano. Peso: 1,50 g  
**Salida: 45 €**
- 33** **38905-15**  
**MEDALLA VIRGEN EN NÁCAR ORLADA CON DIAMANTES Y ORO BICOLOR**  
Realizada en oro bicolor de 18 kt. Formada por una virgen tallada en nácar con orla de diamantes y cerco calado a modo de ventanal, cuajado de diamantes talla rosa engastados en grano sobre vistas en oro blanco. Peso total aproximado de los diamantes: 0.10 ct. Traseras en oro amarillo. Reasa con diamante. Peso: 4,70 g  
**Salida: 135 €**
- 34** **38922-15**  
**COLLAR PERLAS CULTIVADAS CON BROCHE DE ORO Y DIAMANTES**  
Formado por una vuelta de perlas cultivadas, calibradas entre 6 y 10 mm. de diámetro, dispuestas en ligero degradé. Broche realizado en oro amarillo de 18 kt. con vistas en oro blanco, con una perla central y diamantes talla rosa (falta uno). Con cadenilla de seguridad. Peso: 47,1 g  
**Salida: 120 €**
- 35** **38508-42**  
**SORTIJA ROSETON ORO BLANCO Y DIAMANTES**  
Realizada en oro blanco de 18 kt. Formada por un diamante talla brillante central, peso aproximado: 0.25 ct. y 4 laterales, peso total aproximado: 0.28 ct., todos ellos engastados en altas garras. Peso: 3,2 g  
**Salida: 460 €**
- 36** **38864-9**  
**PULSERA ANTIGUA CON DIAMANTES Y ORO BICOLOR**  
Realizada en oro amarillo de 18 kt. Formada por dos cintas entrelazadas, decoradas por una flor central de diamantes talla brillante antigua engastados en garras flaqueada por dos motivos tipo guirnalda cuajados de diamantes en cada extremo con vistas en oro blanco y engaste mixto. Peso total aproximado de la joyería: 2.0 ct. Sistema de cierre caja con legüeta, ocho, cadenilla de seguridad y medalla lisa. Le falta un diamante. Peso: 41,4 g  
**Salida: 1.400 €**
- 37** **38508-33**  
**SORTIJA SOLITARIO DE ORO BLANCO Y DIAMANTE TALLA ANTIGUA**  
Realizado en oro blanco de 18 kt. Compuesto por un diamante central talla antigua, engastado en garras, con un peso aproximado: 0.70ct. Galería de diamante con puntos de luz y los brazos de la sortija están decorados con zonas repujadas. Peso: 2,2 g  
**Salida: 1.215 €**



34



25



30



27



28



37



33



26



32



35



29



36



31



**38** **38922-16**  
**COLLAR DE UNA VUELTA DE PERLAS CULTIVADAS**  
**CON BROCHE DE ORO BLANCO**  
Formado por perlas cultivadas (en mal estado), calibradas en 9 mm. de diámetro aproximadamente. Broche realizado en oro blanco de 18 kt., con una perla central, pequeñas cuentas de turquesa engastadas en garras (falta una) y piedras incoloras (falta una). Con cadenilla de seguridad. Peso: 94,3 g

**Salida: 175 €**

**39** **38556-3**  
**BROCHE AÑOS 70 EN ORO AMARILLO CON PERLA Y**  
**TURQUESAS**  
Realizado en oro amarillo de 18 kt., con acabado mate en su parte interior, cuenta con una perla de 6 mm. y tres pequeñas turquesas en talla cabujón. Peso: 5,80 g

**Salida: 225 €**

**40** **38647-2**  
**BRAZALETE DE TRES HILERAS DE PERLAS**  
**CULTIVADAS Y ORO ROSA**  
Cierre realizado en oro rosa de 18 kt. Formado por tres hileras de perlas cultivadas calibradas entre 5 mm. y 5.5 mm. Decorada por cierre joya cuadrado con perla central rodeada por piedras de color azul y separadores intercalados. Sistema de cierre, caja con lengüeta y cadena de seguridad. Peso: 29,9 g

**Salida: 320 €**

**41** **38905-7**  
**SORTIJA CON PERLA CULTIVADA, DIAMANTES Y ORO**  
**AMARILLO**  
Realizada en oro amarillo de 18 kt. Formada por una perla cultivada central con diámetro calibrado en 6.0 mm., sobre casquilla galloneada. Decorada en los hombros por diamantes talla rosa y talla roca engastados en grano con vistas en oro blanco y cuerpo liso. Peso: 2,50 g

**Salida: 60 €**

**42** **38934-29**  
**SORTIJA SOGEADA CON ROMBOS DE DIAMANTES Y**  
**ORO AMARILLO**  
Realizada en oro amarillo de 18 kt. Formada por tres rombos centrales, decorados por diamantes talla brillante a modo de flor y cuatro diamantes en los extremos. Adornada en los bordes de todo el cuerpo por hilo entorchado a modo de soga. Peso total aproximado: 0.88 ct. Tipo de engaste garras. Ref.: 1.77.824. Peso: 10,50 g

**Salida: 490 €**

**43** **38934-24**  
**SORTIJA ARTICULADA CON HILERAS LISAS Y CON**  
**DIAMANTES EN ORO AMARILLO**  
Realizada en oro amarillo de 18 kt. Formada por cinco hileras articuladas lisas y cinco hileras decoradas por diamantes talla brillante engastados en grano. Peso total aproximado: 0.88 ct. Ref.: 1.77.754. Peso: 13 g

**Salida: 570 €**

**44** **38905-6**  
**SORTIJA CON PERLA CULTIVADA CENTRAL Y ORO**  
**AMARILLO**  
Realizada en oro amarillo de 18 kt. Formada por una perla cultivada central con diámetro calibrado en 8.0 mm., sobre casquilla y bisel estriado tipo diamantado y cuerpo liso. Peso: 3,70 g

**Salida: 85 €**

**45** **38934-45**  
**SORTIJA FLORES ENTRELAZADAS CON DIAMANTES Y**  
**ORO AMARILLO**  
Realizada en oro amarillo de 14 kt. Formada por una pareja de flores entrelazadas, tipo Tú y Yo, con diamantes talla brillante engastados en garras sobre hombros abiertos. Peso total aproximado: 1.0 ct. Ref.: 1.77.838. Peso: 5,10 g

**Salida: 315 €**

**46** **38922-14**  
**COLLAR DE PERLAS CULTIVADAS Y CIERRE EN ORO**  
**AMARILLO**  
Formado por perlititas cultivadas, de forma irregular. Cierre realizado en oro amarillo de 18 kt. Peso: 19,4 g

**Salida: 50 €**

**47** **38864-16**  
**CONJUNTO DE PENDIENTES Y SORTIJA CON PERLA,**  
**RUBÍES, AMAZONITAS Y ORO BICOLOR**  
Realizados en oro bicolor de 14 kt. Formados por una pareja de pendientes y sortija con perlas cultivadas centrales, calibradas con diámetro entre 10 mm. y 11 mm., sobre montura calada con forma de flor, ornamentadas por pequeños rubíes y amazonitas, engastados en garras. Sistema de cierre de los pendientes, omega. Peso: 25,8 g

**Salida: 450 €**

**48** **38934-42**  
**SORTIJA LANZADERA CON DIAMANTES Y ORO**  
**AMARILLO**  
Realizada en oro amarillo de 18 kt. Lanzadera formada por un diamante talla marquise central, peso total aproximado: 0.12 ct. Decorada en los extremos por una pareja de diamantes talla brillante y cerco cuajado de brillantes. Peso total aproximado: 0.98 ct. Engastados en grano sobre galería con puntos de luz. Ref.: 2.64.10. Peso: 5,40 g

**Salida: 595 €**

**49** **38934-2**  
**SORTIJA ANCHA CON CENTRO RECTANGULAR DE**  
**DIAMANTES Y ORO BICOLOR**  
Realizada en oro bicolor de 18 kt. Formada por un centro vertical con forma rectangular cuajado de diamantes talla brillante, engastados carril. Peso total aproximado: 0.80 ct. Decorada por una fina hilera horizontal en oro blanco. Ref.: 2.64.22. Peso: 13,40 g

**Salida: 565 €**





**50** **38922-5**  
**CORDÓN Y COLGANTE ANTIGUO DE ORO Y NÁCAR**  
Colgante realizado en oro amarillo de 18 kt., con vistas en oro blanco y diseño calado sobre el que se disponen piedras incoloras y una placa de nácar de una Virgen con Niño. Se acompaña de cordón sogueado realizado en oro amarillo de 18 kt. Peso: 6,4 g

**Salida: 220 €**

**51** **38924-5**  
**SORTIJA BANDAS CON ZAFIROS, RUBÍES, PIEDRAS INCOLORAS, Y ORO AMARILLO**  
Realizada en oro amarillo de 18 kt. Formada por dos bandas decoradas por doble hilera de circonitas cuadradas engastadas en carril ornamentadas por dos hileras verticales con rubíes y zafiros talla cuadrada. En la terminación un rubí y zafiro en talla cabujón. Peso: 5,8 g

**Salida: 260 €**

**52** **38934-43**  
**SORTIJA LANZADERA ANTIGUA CON DIAMANTES Y ORO AMARILLO**  
Realizada en oro amarillo de 18 kt. Lanzadera formada por hilera y cerco de diamantes talla brillante antigua, engastados en grano sobre galería con puntos de luz. Peso total aproximado: 0.95 ct. Ref.: 2.76.4818. Peso: 3,6 g

**Salida: 595 €**

**53** **38864-2**  
**CADENA Y COLGANTE CRUZ DE ORO BICOLOR**  
Colgante realizado en oro amarillo y oro blanco de 18 kt. Formando una cruz latina de brazos y pie estriados. Se acompaña de cadena realizada en oro amarillo de 18 kt. Modelo forzada. Peso: 6,30 g

**Salida: 180 €**

**54** **38934-17**  
**SORTIJA CON DIAMANTES Y ORO AMARILLO**  
Realizada en oro amarillo de 18 kt. Compuesta por dos bandas laterales con forma geométrica, cuajadas de diamantes talla brillante, engastadas en garras. Peso total aproximado: 1.05 ct. Ref.: 1.77.837. Peso: 5,10 g

**Salida: 365 €**

**55** **36385-11**  
**MEDALLA ANTIGUA FIRMADA VULTER CON MINIATURA DE LA VIRGEN, EN ORO, PLATINO Y DIAMANTES**  
Realizada en oro amarillo de 18 kt. y platino, representando a la Virgen María pintada y firmada Vulter, con marco decorado con diamantes talla rosa engastados en grano. Peso: 7 g

**Salida: 350 €**

**56** **38934-27**  
**SORTIJA CON HILERAS ONDULADAS CON DIAMANTES Y ORO AMARILLO**  
Realizada en oro amarillo de 18 kt. Formada por dos hileras onduladas decoradas por diamantes talla brillante engastados

en garras. Peso total aproximado: 0.80 ct. En la parte central decorada por hilos al aire. Ref.: 1.77.840. Peso: 6,40 g

**Salida: 355 €**

**57** **38864-5**  
**COLLAR DE ORO CON COLGANTES DE MALAQUITA**  
Realizado en oro amarillo de 18 kt., con cinco colgantes de malaquita en forma de corazón, de diferentes tamaños. Sistema de cierre reasa. Peso: 33,7 g

**Salida: 150 €**

**58** **38864-10**  
**PULSERA ESLABONES ESTRIADOS CON MEDALLA ZODIACAL Y ORO AMARILLO**  
Realizada en oro amarillo de 18 kt. Formada por eslabones alargados estriados, acompañados por una medalla de ágata con signo de zodiaco Escorpión y cerco de oro. Sistema de cierre caja con legüeta, ocho y cadenilla de seguridad. Peso: 56,90 g

**Salida: 1.500 €**

**59** **38934-44**  
**SORTIJA FLORAL CON DIAMANTES Y ORO AMARILLO**  
Realizada en oro amarillo de 18 kt. Formada por una flor central decorada en los extremos por diamantes talla brillante, engastados en garras sobre hombros abiertos. Peso total aproximado: 0.95 ct. Ref.: 1.77.834. Peso: 4,8 g

**Salida: 335 €**

**60** **38934-18**  
**SORTIJA CON BANDA CENTRAL DE DIAMANTES Y ORO AMARILLO**  
Realizada en oro amarillo de 18 kt. Formada por una banda central, formando tres hileras, cuajada de diamantes talla brillante engastados en garras. Peso total aproximado: 0.50 ct. Ref.: 1.4.1063. Peso: 5,80 g

**Salida: 275 €**

**61** **38864-20**  
**CADENA FINA DE ORO AMARILLO**  
Realizada en oro amarillo de 14 kt. Cadena fina, modelo forzada. Sistema de cierre reasa antigua. Peso: 1,7 g

**Salida: 35 €**

**62** **38934-12**  
**SORTIJA CON DIAMANTE TALLA PRINCESA Y BRILLANTES EN ORO AMARILLO**  
Realizada en oro amarillo de 14 kt. Formada por un diamante talla princesa central, engastado en garras. Peso total aproximado: 0.40 ct. Rodeado por dos hileras onduladas con diamantes talla brillante engastados en garras. Peso total aproximado: 0.30 ct. Ref.: 1.77.848. Peso: 3,90 g

**Salida: 225 €**



50

57

53

52

51

61

59

58

60

62

55

56

54



**63** **38905-18**  
**SORTIJA ROSETÓN CON RUBÍ CENTRAL, ZAFIROS INCOLOROS Y ORO BLANCO**  
Realizado en oro blanco de 14 kt. Formando un rosetón con tres alturas, compuesto por un rubí sintético rectangular central, talla mixta, engastado en garras. Rodeado por doble orla de zafiros incoloros talla redonda, engastados en garras. Montura antigua. Peso: 10 g

**Salida: 230 €**

**64** **38905-19**  
**SORTIJA ROSETÓN CON ESMERALDA CENTRAL, ZAFIROS INCOLOROS Y ORO BLANCO**  
Realizada en oro blanco de 14 kt. Formando un rosetón con tres alturas, compuesto por una esmeralda sintética rectangular central en su talla, engastada en garras. Rodeado por doble orla de zafiros incoloros talla redonda, engastados en garras. Montura antigua. Peso: 9,20 g

**Salida: 200 €**

**65** **38922-4**  
**SORTIJA Y PENDIENTES DE ORO BLANCO, DIAMANTES Y ESMERALDAS**  
Realizados en oro blanco de 18 kt., formados por una esmeralda central talla cuadrada y diamantes talla brillante engastados en garras, peso total aproximado: 1.70 ct. Peso: 10 g

**Salida: 700 €**

**66** **38924-11**  
**SOLITARIO CON DIAMANTE Y ORO BLANCO**  
Realizado en oro blanco de 18 kt. Formado por un diamante talla brillante engastado en garras. Peso total aproximado: 0.43 ct. Pureza: VS. Color: H-I. Precisa baño de rodio. Peso: 2,50 g

**Salida: 445 €**

**67** **38924-14**  
**PULSERA ARTICULADA CON DIAMANTES Y ORO BLANCO DE 18KT**  
Realizada en oro blanco de 18 kt. Formada por motivos articulados decorados por diamantes talla brillante antigua, engastados en chatón. Peso total aproximado: 0.36 ct. Sistema de cierre caja con lengüeta y ocho de seguridad. Peso: 8,8 g

**Salida: 395 €**

**68** **38924-7**  
**SORTIJA CON RUBÍES, DIAMANTES Y ORO BLANCO**  
Realizada en oro blanco de 18 kt. Formada por una banda central de rubíes talla oval, engastadas en garras, flanqueada por diamantes talla brillante formando una flor. Con hileras cuajadas de brillantes en los extremos, engastados en grano. Peso total aproximado: 0.55 ct. Pureza: SI. Color: H-I. Peso: 6,20 g

**Salida: 400 €**

**69** **38955-13**  
**ALIANZA ETERNITY DE DIAMANTES Y ORO BLANCO**  
Realizada en oro blanco de 18 kt. Formada por hilera de diamantes talla brillante, engastados en garras. Peso total aproximado: 1.37 ct. Pureza: P. Color: J-K. Peso: 3,30 g

**Salida: 1.200 €**

**70** **38935-1**  
**BROCHE ANTIGUO TIPO HEBILLA CON DIAMANTES Y PIEDRA DE COLOR**  
Realizado en oro blanco de 18 kt. Tipo hebilla, formado por una piedra rectangular central de color azul, engastada en garras, sobre estructura geométrica cuajada de diamantes talla brillante antigua y talla rosa. Engastados en grano y decorados con bisel millegrain. Sistema de cierre, aguja con ballestilla. Peso: 24,7 g

**Salida: 1.500 €**

**71** **36316-11**  
**BROCHE ANTIGUO AÑOS 50, DE ORO BLANCO Y DIAMANTES**  
Realizado en oro blanco de 18 kt. Compuesto por motivos florales calados cuajados de diamantes tallas 8/8 y talla brillante antigua, engastados en garras y grano, peso total aproximado: 3.28 ct. Sistema de cierre aguja con ballestilla. Falta una piedra. Peso: 25,80 g

**Salida: 1.485 €**

**72** **38924-4**  
**SORTIJA FLORAL CON DIAMANTES Y ORO BLANCO**  
Realizado en oro blanco de 18 kt. Formado por un diamante talla brillante central, peso total aproximado: 0.40 ct. Pureza: SI. Color: H-I. Flanqueado en los lados por brillantes talla antigua, formando una flor, peso total aproximado: 0.18 ct. Tipo de engaste, garras. Peso: 3,60 g

**Salida: 275 €**

**73** **38905-20**  
**SORTIJA ROSETÓN CON ZAFIROS INCOLOROS Y ORO BLANCO**  
Realizada en oro blanco de 14 kt. Formando un rosetón con dos alturas, compuesto por zafiros hialinos, central con orla. Tipo de engaste: Garras. Montura antigua. Peso: 6,80 g

**Salida: 150 €**

**74** **38905-10**  
**SORTIJA ESTILO FLORAL CON DIAMANTES, ZAFIROS Y ORO BLANCO**  
Realizada en oro blanco de 18 kt. Estilo floral formando diversas alturas, compuesta por diamantes talla brillante antigua, peso total aproximado: 0.74ct. y talla rosa, peso total aproximado: 0.90 ct. Engastados en garras. Con zafiros talla redonda y oval intercalados, engastados en garras, peso total aproximado: 2.0 ct. Peso: 11,10 g

**Salida: 450 €**

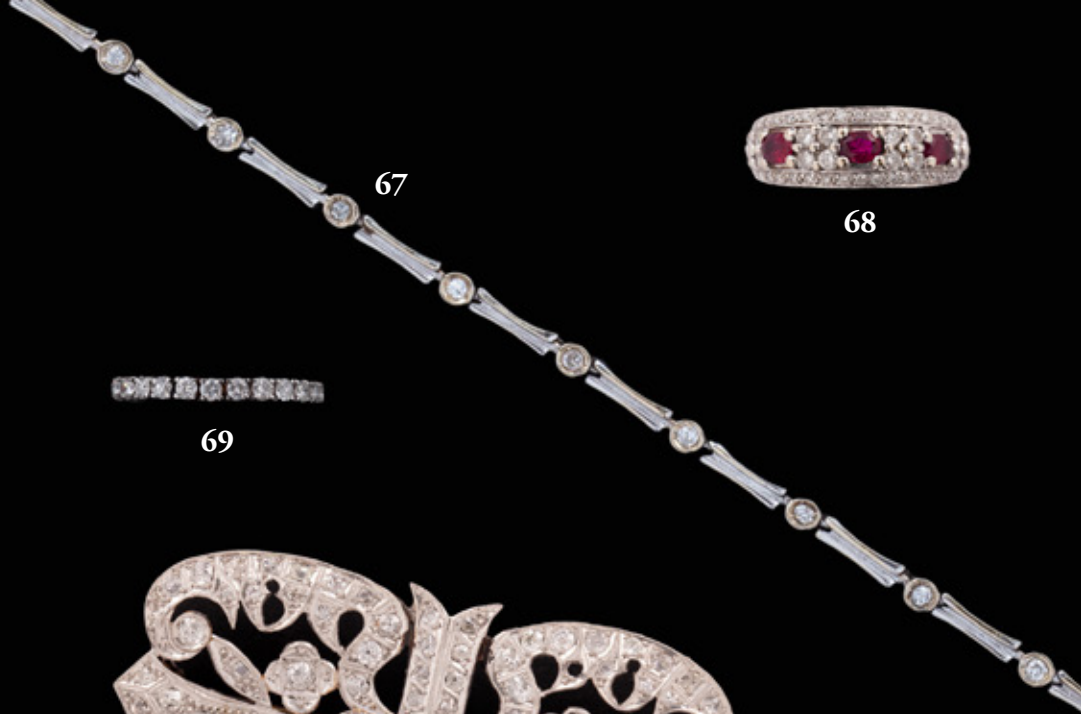
**75** **36385-13**  
**ESPECTACULAR COLGANTE ANTIGUO EN FORMA DE CRUZ GRIEGA, DE PLATINO Y DIAMANTES**  
Realizada en platino de 950 ml., con centro de piedra sintética talla oval propia de la época y brazos cuajados de diamantes talla 8/8 engastados en grano, a diferentes alturas, peso total aproximado: 6.28 ct. Peso: 20,3 g

**Salida: 3.200 €**





66



67



68



69



74



71



65



75



63



64



72



70



73

**76** **38905-13**  
**ALFILER ANTIGUO CON DE DIAMANTES, PEQUEÑO RUBÍ, CIRCONITAS Y ORO AMARILLO**  
Realizado en oro amarillo de 18 kt. Formando un trébol con circonitas engastadas en garras y un pequeño rubí central. Decorado por una hilera cuajada de diamantes talla brillante antigua, engastados en grano. Peso total aproximado: 0.06 ct. Peso: 2,30 g

**Salida: 100 €**

**77** **38905-2**  
**SORTIJA ANCHA CON RUBÍ CENTRAL ORLADO, PIEDRAS INCOLORAS Y ORO AMARILLO**  
Realizada en oro amarillo de 18 kt. Formada por montura ancha con ornamentación estriada estilo guilloché. Con rubí central talla esmeralda engastada en bisel. Peso total aproximado: 0.70 ct. Con orla e hileras laterales de zafiros incoloros engastados en grano. Peso: 10,40 g

**Salida: 300 €**

**78** **38934-30**  
**SORTIJA ANCHA CON HILERA CENTRAL DE DIAMANTES Y ORO BICOLOR**  
Realizada en oro amarillo de 18 kt. Formada por una hilera central de diamantes talla brillante engastados en chatón sobre vistas en oro blanco y fondo en oro rosa. Peso total aproximado: 0.15 ct. Uno de los extremos calado con formas geométricas. Ref.: 1.77.855. Peso: 10,3 g

**Salida: 450 €**

**79** **38934-36**  
**SORTIJA CON BANDA CENTRAL DE DIAMANTES Y ORO BICOLOR**  
Realizado en oro amarillo de 18 kt. Formado por una banda central con cuatro hileras de diamantes talla brillante, peso total aproximado: 0.48 ct., y tres hileras de diamantes talla baguette, peso total aproximado: 1.05 ct. Engastados en carril con vistas en oro blanco. Ref.: 1.77.802. Peso: 8,50 g

**Salida: 465 €**

**80** **38934-26**  
**SORTIJA PANTERAS CON HILERAS DE CIRCONITAS Y ORO AMARILLO**  
Realizada en oro amarillo de 18 kt. Formada por tres panteras centrales, decoradas en los extremos por hileras de circonitas talla redonda engastadas en grano. Ref.: 1.77.856. Peso: 10,3 g

**Salida: 400 €**

**81** **38934-33**  
**ALIANZA CON ZAFIROS, DIAMANTES Y ORO AMARILLO**  
Realizada en oro amarillo de 18 kt. Formada por una hilera central de zafiros talla marquise, peso total aproximado: 3.5 ct. Y pequeños diamantes talla brillante intercalados, engastados en garras. Peso total aproximado: 0.55 ct. Ref.: 1.4.1073. Peso: 7,50 g

**Salida: 335 €**

**82** **38934-23**  
**SORTIJA CON RAMILLETE DE PERLAS CULTIVADAS, ABEJA, DIAMANTES, ZAFIRO Y ORO BICOLOR**  
Realizada en oro amarillo de 18 kt. Formada por un ramillete de

perlas cultivadas, decoradas por una pequeña abeja con alas cuajadas de diamantes talla rosa y un zafiro en talla cabujón central, sobre vistas en oro blanco. Tipo de engaste, chatón y grano. Cuerpo realizado con hilos. Ref.: 1.76.9191 Peso: 23 g

**Salida: 380 €**

**83** **38864-15**  
**PENDIENTES PERLA JAPONESA Y ORO BLANCO**  
Realizados en oro blanco de 18 kt. Formados por una pareja de perlas cultivadas mabe, sobre casquilla calada. Sistema de cierre omega. Peso: 8,9 g

**Salida: 150 €**

**84** **38864-21**  
**SORTIJA CON PERLA, DIAMANTES Y ORO BLANCO**  
Realizada en oro blanco de 9 kt. Tipo bailarina. Formada por una perla central calibrada con 12 mm. de diámetro con diamantes talla brillante y talla baguette, engastados en garras y grano. Peso total aproximado: 0.80 ct. Peso: 8,7 g

**Salida: 190 €**

**85** **32529-19**  
**COLLAR DE PERLAS CULTIVADAS**  
De dos vueltas de perlas cultivadas calibradas en 7 mm. de diámetro. Broche realizado en oro liso y matizado de 18 kt. en forma de roseta, con perlititas cultivadas (falta una). Sistema de cierre presión con cadenita de seguridad. Peso: 62,30 g

**Salida: 240 €**

**86** **38762-7**  
**COLLAR MATINÉ DE PERLAS CULTIVADAS CON CIERRE DE ORO AMARILLO**  
Cierre realizado en oro de 18 kt. Collar matiné, formado por una hilera perlas cultivadas en disminución, calibradas entre 5.0 y 9.0 mm. Sistema de cierre de hoja y doble empujador. Peso: 32,20 g

**Salida: 180 €**

**87** **38065-8**  
**CONJUNTO TÚ Y YO DE SORTIJA Y PENDIENTES EN ORO BICOLOR**  
Realizados en oro amarillo de 18 kt. Formado por pendientes y sortija con perlas cultivadas calibradas con diámetro de 8 mm. Decorados por 3 diamantes talla brillante engastados en garras de oro blanco 18 kt. Peso total, aproximado, brillantería: 0.55 ct. Sistema de cierre catalan. Peso: 10,60 g

**Salida: 590 €**

**88** **38547-4**  
**PULSERA BRAZALETE ARTICULADA DE ORO AMARILLO, ZAFIROS Y DIAMANTES**  
Realizada en oro amarillo de 18 kt. Con un diseño articulado y en su zona central presenta figuras geométricas, decoradas con zafiros talla baguette y princesa calibrados, engastados en carril, con un peso total aproximado: 6.50 ct. Y diamantes talla brillante sobre vistas en oro blanco, engastados en grano, con un peso total aproximado: 0.80 ct. Sistema de cierre caja con lengüeta y una pletina de seguridad. Presenta contraste 750 en el sistema de cierre. Peso: 27,8 g

**Salida: 1.620 €**



85

86



87



84



83



82



80



81



76



78



79



88



77



**89** **38922-1**  
**PULSERA ARTICULADA DE ORO AMARILLO Y PIEDRAS DE COLOR**

Realizada en oro amarillo de 18 kt., formada por motivos de ochos verticales enlados por eslabones, decorada por un granate, una amatista, un cuarzo citrino, una turmalina y una aguamarina, todas talla oval engastadas en bisel. Grabado en el cierre "Carmen" y cadenilla de seguridad. Peso: 41,80 g

**Salida: 1.380 €**

**90** **38934-6**  
**ALIANZA CON ZAFIROS, DIAMANTES Y ORO AMARILLO**

Realizada en oro amarillo de 18 kt. Formada por una hilera central de zafiros talla marquise, peso total aproximado: 3.7 ct. Y pequeños diamantes talla brillante intercalados, engastados en garras. Peso total aproximado: 0.60 ct. Ref.: 1.79.14. Peso: 7,90 g

**Salida: 360 €**

**91** **38905-17**  
**BROCHE GEOMÉTRICO CON RUBÍES, PIEDRAS INCOLORAS, VISTAS EN PLATA Y ORO AMARILLO**

Realizado en oro amarillo de 18 kt., con vistas en plata de ley. Formando un rombo, decorado por un rubí sintético central, talla cuadrada engastado en bisel, rodeado por rombo concéntrico cuajado de circonitas y cerco ornamentado por rubíes sintéticos talla cuadrada engastados en carril y en los ángulos, circonitas engastadas en grano. Traseras, bisel central y aguja, en oro amarillo. Sistema de cierre aguja con ballestilla. Peso: 8,50 g

**Salida: 150 €**

**92** **38905-3**  
**SELLO CON RUBÍ CENTRAL ORLADO POR ZAFIROS INCOLOROS Y ORO AMARILLO**

Realizado en oro amarillo de 18 kt. Formado por un rubí central talla fantasía rectangular engastado en bisel. Peso total aproximado: 3.40 ct. Con orla de zafiros incoloros engastados en grano. Y hombros estriados. Peso: 10,40 g

**Salida: 225 €**

**93** **38905-4**  
**SORTIJA CHEVALIER CON DIAMANTES, RUBÍES Y ORO AMARILLO**

Realizada en oro amarillo de 18 kt. Sortija Chevalier. Formada por una hilera central de diamantes talla cojín y bandas laterales de diamantes talla antigua. Peso total aproximado: 0.75 ct. Rodeado por un cerco rectangular de rubíes talla princesa engastados en bisel. Peso total aproximado: 2.6 ct. Ornamentada en hombros por motivos vegetales grabados a buril. Cuerpo estriado por bandas paralelas. Peso: 14,70 g

**Salida: 500 €**

**94** **38905-5**  
**SOLITARIO CON DIAMANTE Y ORO AMARILLO**

Realizado en oro amarillo de 18 kt. Formado por un diamante talla brillante central engastado en garras con galería. Peso total aproximado: 0.30 ct. Pureza: SI. Color: I-J. Presenta rotura en un lateral del cuerpo. Peso: 3,20 g

**Salida: 200 €**

**95** **38934-35**  
**SORTIJA CON ONDAS DE DIAMANTES TALLA BAGUETTE Y ORO AMARILLO**

Realizada en oro amarillo de 18 kt. Formada por ocho motivos de diamantes talla baguette a modo de ondas, engastados en bisel. Peso total aproximado: 1.20 ct. Ref.: 2.64.43 Peso: 5,4 g

**Salida: 665 €**

**96** **38905-8**  
**SORTIJA TIPO BOMBÉ CON HILERA DE PIEDRAS INCOLORAS Y ORO AMARILLO**

Realizada en oro amarillo de 18 kt. Tipo bombé decorada por motivos vegetales a modo de plumas, formando dos alas. Con una hilera central ornamentada por piedras incoloras engastadas en grano sobre galería con puntos de luz y vistas en oro blanco. Grabación interna: 19-4-69. Peso: 6,60 g

**Salida: 200 €**

**97** **38905-9**  
**ALIANZA FINA EN ORO AMARILLO**

Realizada en oro amarillo de 14 kt. Tipo media caña, grosor 15 mm. Grabación ilegible. Peso: 1,20 g

**Salida: 24 €**

**98** **38934-20**  
**SORTIJA ROSETÓN CON DIAMANTES, GRANATE Y ORO ROSA**

Realizada en oro rosa de 14 kt. Formada por un rosetón de diamantes talla rosa y un granate central (lascado) Engastados en garras. Ref.: 1.77.826. Peso: 4,50 g

**Salida: 120 €**

**99** **38934-39**  
**PENDIENTES ANTIGUOS, ROSETÓN DE DIAMANTES EN ORO ROSA**

Realizados en oro rosa de 18 kt. Formados en la parte superior por un pequeño chatón, con un rosetón cuajado por diamantes talla roca. Tipo de engaste mixto (chatón y garras) Sistema de cierre ballestilla. Ref.: 1116. Peso: 2,50 g

**Salida: 210 €**

**100** **38924-6**  
**SORTIJA CON RUBÍ CENTRAL, ORLA DE PIEDRAS INCOLORAS, Y ORO AMARILLO**

Realizada en oro amarillo de 18 kt. Formada por un rubí central talla oval, con peso aproximado: 0.40 ct. Y orla de piedras incoloras en talla redonda. Hombros calados con formas geométricas. Peso: 5,80 g

**Salida: 145 €**

**101** **38934-14**  
**SORTIJA CINQUILLO CON DIAMANTES Y RUBÍES EN ORO AMARILLO**

Realizada en oro amarillo de 18 kt. Tipo cinquillo. Formada por una hilera con tres rubíes talla redonda, engastados en garras. Peso total aproximado: 0.45 ct. Y dos diamantes talla brillante engastados en garras. Peso total aproximado: 0.10 ct. Ref.: 1.80.35. Peso: 2,40 g

**Salida: 100 €**





91



89



92



90



94



93



95



97



100



101



96



99



98

**102** **38864-7**  
**BROCHE CON MONEDA REINA VICTORIA, AÑO 1900.**  
**ORO AMARILLO**  
Realizado en oro amarillo de 18 kt. y moneda de 22 kt. Broche y colgante, formado por una moneda central VICTORIA·DEI·GRA·B RITT·REGINA·FID·DEF·IND·IMP. Acuña en el año 1900. Con cerco gemétrico a modo de Sol. Sistema de cierre aguja con ballestilla y reasa interior. Peso: 18,30 g

**Salida: 580 €**

**103** **38934-16**  
**SORTIJA FLOR Y LUNA CON MOVIMIENTO ROTATORIO,**  
**DIAMANTES. ORO AMARILLO**

Realizada en oro amarillo de 18 kt. Formada por una flor central decorada por una luna giratoria con diamantes talla brillante, sobre vistas en oro blanco. Peso total aproximado: 0.45 ct. ct. Tipo de engaste garras y grano. Ref.: 1.77.870. Peso: 5,6 g

**Salida: 260 €**

**104** **38864-1**  
**GEMELOS AÑOS 60 DE ORO AMARILLO**  
Realizados en oro amarillo de 18 kt. Con forma oval y decoración con bandas paralelas. Peso: 4,30 g

**Salida: 120 €**

**105** **38934-8**  
**SELLO DE CABALLERO CON TRES HILERAS DE**  
**DIAMANTES Y ORO AMARILLO**  
Realizado en oro amarillo de 14 kt. Formado por tres hileras horizontales de diamantes talla brillante engastados garras. Peso total aproximado: 1.10 ct. Pureza: VS-SI. Color: H-I. Hombros estriados. Ref.: 1.77.849. Peso: 8 g

**Salida: 395 €**

**106** **38934-4**  
**SOLITARIO DE CABALLERO CON DIAMANTE Y ORO**  
**BICOLOR**  
Realizado en oro amarillo y blanco de 18 kt. Formado por un diamante talla brillante central, engastado en garra ilusión con vistas en oro blanco. Peso total aproximado: 0.25 ct. Hombros decorados por grabados con motivos vegetales y cuerpo en oro amarillo. Ref.: 1.77.830. Peso: 6,70 g

**Salida: 250 €**

**107** **38924-13**  
**SORTIJA ANTIGUA CON PIEDRA DE COLOR,**  
**DIAMANTES Y ORO AMARILLO**  
Realizada en oro amarillo de 18 kt. Formada por una piedra central rectangular talla mixta de color azul, decorada por lazadas con motivos vegetales calados y grabados a buril. Ornamentada por cuatro diamantes talla brillante antigua engastados en chatón. Peso total aproximado: 0.20 ct. Y dos pequeños diamantes talla rosa engastados en grano. Con vistas en oro blanco y galería con puntos de luz. Peso: 7,9 g

**Salida: 490 €**

**108** **38922-2**  
**SORTIJA ANCHA TIPO SELLO DE ORO AMARILLO Y**  
**ÓNIX**  
Realizado en oro amarillo de 18 kt., tipo sello, con escudo al frente tallado en ónix. Con fleje interno. Peso: 20,6 g

**Salida: 600 €**

**109** **38924-12**  
**PULSERA ARTICULADA CON MOTIVOS OVALES DE**  
**DIAMANTES Y ORO AMARILLO DE 14 KT.**  
Realizada en oro amarillo de 14 kt. Formada por una banda central con motivos ovals decorados por diamantes talla princesa y brillante, engastados en garras y grano. Peso total aproximado: 1.12 ct. En los extremos, eslabones estilo omega articulados. Sistema de cierre caja con lengüeta y ocho de seguridad. Peso: 11,2 g

**Salida: 535 €**

**110** **38924-10**  
**SORTIJA TIPO TU Y YO CON PIEDRAS DE COLOR Y ORO**  
**AMARILLO**  
Realizada en oro amarillo de 18 kt. Tipo Tú y Yo. Formada por dos piedras de color en tonos verdes, engastadas en garras. En la parte central, decorada por una pequeña hilera de circonitas engastadas en grano. Peso: 4,1 g

**Salida: 145 €**

**111** **38922-7**  
**SORTIJA DE ORO AMARILLO Y CUARZO AMATISTA**  
Realizada en oro amarillo de 18 kt., con un cuarzo amatista talla oval engastada en garras, sobre galería calada. Piedra ligeramente lascada. Peso: 12,3 g

**Salida: 120 €**

**112** **38922-8**  
**SORTIJA DE ORO AMARILLO Y PIEDRA DE COLOR**  
Realizada en oro amarillo de 18 kt., con estructura de tres hilos y montura calada sobre la que se dispone una piedra de color. Peso: 8,5 g

**Salida: 100 €**

**113** **38922-6**  
**SORTIJA DE ORO AMARILLO Y CUARZO CITRINO**  
Realizada en oro amarillo de 18 kt., con un cuarzo citrino talla oval engastado en garras. Peso: 10,8 g

**Salida: 130 €**

**114** **38924-9**  
**PENDIENTES CORTOS CON PERIDOTOS, CITRINOS Y**  
**ORO AMARILLO**  
Realizados en oro amarillo de 18 kt. Formados por dos cuarzos citrino triangulares en talla cabujón en la parte superior y en la parte superior, peridot oval en talla cabujón. Tipo de engaste, garras y carril. Sistema de cierre omega. Peso: 15,9 g

**Salida: 425 €**

**115** **38924-8**  
**SORTIJA CONTEMPORÁNEA CON ONIX Y CITRINOS EN**  
**ORO AMARILLO**  
Realizada en oro amarillo de 18 kt. Formada por un onix oval central en talla cabujón, flanqueado en los extremos por dos cuarzos citrino triangulares en talla cabujón. Tipo de engaste, garras y carril. Peso: 9 g

**Salida: 320 €**



109



106



104



108



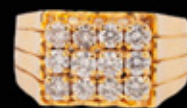
110



111



102



105



112



103



107



114



115



113

**116** **36316-21**  
**BROCHE AÑOS 40 DE ORO, DIAMANTES Y RUBÍES**  
Realizado en oro amarillo de 18 kt., con diseño floral formado por rubíes talla redonda engastados en garras, peso total aproximado: 2.74 ct., acompañados de diamantes talla brillante antigua engastados en garras, peso total aproximado: 1.31 ct. Marcas francesas. Peso: 11,1 g  
**Salida: 580 €**

**117** **38780-11**  
**SORTIJA DE ORO BLANCO Y RUBÍ**  
Realizada en oro blanco de 18 kt., con un rubí central talla oval engastado en garras, peso aproximado: 0.95 ct. Peso: 0,90 g  
**Salida: 120 €**

**118** **38780-8**  
**SORTIJA DE ORO BLANCO, RUBÍ Y DIAMANTES**  
Realizada en oro blanco de 18 kt., con un rubí central talla pera engastado en garras, peso aproximado: 0.80 ct., flanqueado por un diamante a cada lado, talla brillante engastado en chatón, peso total aproximado: 0.05 ct. Peso: 1,10 g  
**Salida: 190 €**

**119** **38473-3**  
**PENDIENTES RUBÍES ORLADOS CON DIAMANTES Y ORO AMARILLO 18 KT.**  
Realizados en oro amarillo de 18 kt. Formados por un rubí central redondo en talla cabujón, engastado en chatón, orlado por doble hilera de diamantes talla brillante engastados en grano. Peso total aproximado: 0.95 ct. Sistema de cierre de presión. Peso: 10,40 g  
**Salida: 650 €**

**120** **38780-9**  
**SORTIJA DE ORO BLANCO, ZAFIRO Y DIAMANTES**  
Realizada en oro blanco de 18 kt., con un zafiro central talla pera engastado en garras, peso aproximado: 0.90 ct., flanqueado por un diamante a cada lado, talla brillante engastado en chatón, peso total aproximado: 0.05 ct. Peso: 1,10 g  
**Salida: 190 €**

**121** **36316-8**  
**ELEGANTE GARGANTILLA DE ORO AMARILLO, CON ROSETONES DE DIAMANTES Y RUBÍES**  
Realizada en oro de 18 kt. Formada por un motivo central compuesto por once rosetones de rubíes talla oval engastados en garras, peso total aproximado: 11 ct., orlados de diamantes talla brillante y motivos florales en los extremos, engastados en garras, peso total aproximado de todos los diamantes: 7.49 ct. Montura articulada y sistema de cierre caja con lengüeta, escondidos en un rosetón y ocho de seguridad. Peso: 44,40 g  
**Salida: 3.960 €**

**122** **38864-13**  
**PENDIENTES CORTOS CON ZAFIROS Y CIRCONITAS EN ORO AMARILLO**  
Realizados en oro amarillo de 18 kt. En la parte superior, formados por medios rombos decorados por tres circonitas engastadas en grano, de los que penden dos rombos articulados ornamentados por una pareja de zafiros centrales engastados en bisel. Peso total aproximado: 1.50 ct. Cuajados por circonitas engastadas en grano y gallones en tres extremos. Sistema de cierre omega. Peso: 11,70 g  
**Salida: 330 €**

**123** **38934-28**  
**SORTIJA CON FLORES RODEADA POR CUADRÍCULA DE DIAMANTES Y ORO AMARILLO**  
Realizada en oro amarillo de 18 kt. Formada por tres flores centrales de diamantes talla brillante, decoradas por cuadrícula de brillantes, engastados en grano. Peso total aproximado: 1.10 ct. Ref.: 1.76.9216. Peso: 13,80 g  
**Salida: 635 €**

**124** **38508-9**  
**PENDIENTES ORO AMARILLO Y ZAFIROS INCOLOROS**  
Realizados en oro amarillo de 18 kt. Con un diseño de estrella y flor central, compuesto por once zafiros incoloros engastados en chatón, con un peso total aproximado: 0.06ct. Sistema de cierre perno con presión. Peso: 3,4 g  
**Salida: 360 €**

**125** **38934-11**  
**SORTIJA FLORAL CON DIAMANTES Y ORO AMARILLO**  
Realizada en oro amarillo de 18 kt. Formando una delicada flor central, rodeada por dos hileras onduladas con diamantes talla brillante engastados en garras. Sobre galería al aire. Peso total aproximado: 1.50 ct. Ref.: 1.77.839. Peso: 6,20 g  
**Salida: 485 €**

**126** **38780-1**  
**CADENA Y COLGANTE DE ORO BLANCO Y ESMERALDA**  
Realizado en oro blanco de 18 kt., con una esmeralda talla oval engastada en garras, peso aproximado: 0.75 ct. Se acompaña de cadena realizada en oro blanco de 18 kt. con sistema de cierre reasa. Peso: 1 g  
**Salida: 160 €**

**127** **38955-2**  
**BROCHE Y PENDIENTES S. XIX, CON ESMERALDAS Y ORO AMARILLO**  
Realizados en oro amarillo de 18 kt. Juego formado por un broche de principios S.XIX. Decorado por motivos vegetales con esmeraldas en su talla, compuesto por un rosetón central calado con tres alturas, rodeado por seis pequeños rosetones y hojas. Con un pequeño pendentif articulado con una esmeralda en talla perilla. Peso total aproximado: 1.50 ct. Sistema de cierre, aguja con ballestilla. Y un par de pendientes decorados por hojas y rosetón central con esmeraldas en su talla. peso total aproximado: 0.40 ct. Sistema de cierre ballestilla. Tipo de engaste, bisel con grapas. Algunas esmeraldas están lascadas. Se acompaña de estuche. Peso: 26,30 g  
**Salida: 900 €**

**128** **38955-1**  
**RUBÍ NATURAL, TALLA OVAL DE 4.80 CT. EN BLÍSTER**  
Corindón rubí natural, talla oval mixta, en blíster. Medidas: 12.82 x 8.41 x 4.70 mm. Se acompaña de certificado IGE N° 92919126033 Peso: 4,80 ct.  
**Salida: 800 €**

**129** **38949-2**  
**LANZADERA DE LAZADA CON DIAMANTES Y ORO AMARILLO**  
Realizada en oro amarillo de 18 kt. Lanzadera formada por una lazada con hilera central y bordes decorados por diamantes talla brillante, engastados en grano sobre galería con puntos de luz. Con hombros abiertos y estriados. Peso total aprox.: 0.32 ct. Ref.: 2.77.47. Peso: 7,30 g  
**Salida: 600 €**





126

121



123



125



116



120



117



119



127



118



129



122



128



124

**130** **38955-12**  
**ALIANZA ETERNITY DE DIAMANTES Y ORO BLANCO**  
Realizada en oro blanco de 18 kt. Formada por hilera de diamantes talla brillante, engastados en garras. Peso total aproximado: 1.95 ct. Pureza: SI-P. Color: J-L. Peso: 4,20 g

**Salida: 1.200 €**

**131** **38864-17**  
**PENDIENTES LARGOS ARTICULADOS CON DIAMANTES Y ORO BLANCO**  
Realizados en oro blanco de 18 kt. En la parte superior, formados por una pareja de diamantes talla brillante antigua engastados en garra ilusión, peso total aproximado: 0.40 ct. Con hilera articulada compuesta por diamantes talla brillante antigua engastados en chatón y diamantes talla roca sobre galería geométrica. Peso total aproximado: 0.25 ct. Y en la terminación, garras ilusión sin piedras. Sistema de cierre pala catalana. Peso: 6,70 g

**Salida: 290 €**

**132** **38955-3**  
**BROCHE RAMILLETE FLORAL EN ORO ROSA CON VISTAS EN PLATA Y DIAMANTES TALLA ROSA**  
Realizado en oro rosa de 18 kt., con vistas en plata. Formando un ramillete decorado por una flor tembladera central cuajada por diamantes talla rosa en cuerpo, tallos y hojas. Tipo de engaste, grano y chatón. Peso total aproximado: 1.0 ct. Sistema de cierre aguja con ballestilla. Le falta un diamante. Peso: 28,30 g

**Salida: 800 €**

**133** **34137-36**  
**SORTIJA, TIPO SELLO CON BRILLANTES Y ORO BLANCO**  
Realizada en oro blanco de 18 kt. En la parte superior, formada por un rectángulo cuajado de diamantes talla brillante, donde destaca un brillante central engastado en chatón. Decorada en los hombros por dos brillantes en chatón. Peso total aproximado: 0.62 ct. Peso: 6,5 g

**Salida: 495 €**

**134** **38891-1**  
**PULSERA ZAFIROS, DIAMANTES Y ORO BLANCO**  
Realizada en oro blanco de 18 kt. Formada por zafiros talla oval engastados en garras, peso total aproximado: 12.0 ct. Decorados en los extremos por pequeñas parejas de diamantes talla brillante engastados en garras, con peso total aproximado de 0.42 ct. Sistema de cierre caja con lengüeta y doble ocho de seguridad. Peso: 6,50 g

**Salida: 1.450 €**

**135** **38508-16**  
**SORTIJA SOLITARIO ORO BLANCO Y DIAMANTES**  
Realizada en oro blanco de 18 kt. Compuesta por un diamante central talla brillante, engastado en garras, con un peso aproximado: 0.07 ct., y flanqueando al central, ocho diamantes talla brillante engastados en grano, con un peso total aproximado: 0.12 ct. Peso: 3,2 g

**Salida: 280 €**

**136** **38934-1**  
**SORTIJA BAILARINA CON DIAMANTES Y ORO BICOLOR**  
Realizada en oro bicolor de 14 kt. Formando diversas alturas, tipo bailarina. Con diamantes talla brillante engastados en garras con vistas en oro blanco sobre galería con puntos de luz. Peso total aproximado: 1.70 ct. Hombros abiertos y cuerpo realizado en oro amarillo. Ref.: 1.77.806. Peso: 7 g

**Salida: 550 €**

**137** **38955-9**  
**SORTIJA FLORAL DE ORO ROSA CON VISTAS EN ORO BLANCO Y DIAMANTES BROWN**  
Realizada en oro rosa de 18 kt. Formada por una pareja de flores decoradas en los extremos por pequeñas bandas y tréboles, con diamantes brown talla antigua, engastados en garras y grano, con vistas en oro blanco sobre galería con puntos de luz. Con hombros estriados. Peso total aproximado: 0.60 ct. Peso: 6,50 g

**Salida: 380 €**

**138** **38955-8**  
**PENDIENTES FLORALES DE ORO AMARILLO CON VISTAS EN ORO BLANCO Y DIAMANTES BROWN**  
Realizado en oro amarillo de 18 kt. Formados por una pareja de flores decoradas en los extremos por pequeñas bandas y tréboles, con diamantes brown talla antigua, engastados en garras y grano, con vistas en oro blanco sobre galería con puntos de luz. Peso total aproximado: 1.0 ct. Sistema de cierre catalán. Peso: 10,90 g

**Salida: 450 €**

**139** **38891-19**  
**SORTIJA CON ZAFIRO CENTRAL ORLADO DE DIAMANTES Y ORO BLANCO**  
Realizada en oro blanco de 18 kt. Formada por un zafiro central talla oval engastado en garras. Peso total aproximado: 6.0 ct. Decorado por orla de diamantes talla brillante engastados en grano sobre montura con puntos de luz y hombros cuajados por brillantes. Peso total aproximado: 0.80 ct. Peso: 6,40 g

**Salida: 1.420 €**

**140** **37895-1**  
**ALIANZA CATALANA TRENZADA DE BRILLANTES Y ORO BLANCO**  
Realizada en oro blanco de 18 kt. con decoración entrelazada cuajada de brillantes, peso total aproximado: 0.33 ct. engastados en grano. Con inscripción en el interior: "Le biche & le bichon 16.08.15" "Ava 750". Peso: 3,9 g

**Salida: 225 €**

**141** **38955-19**  
**DORMILONAS CON DIAMANTES Y ORO BLANCO**  
Realizados en oro blanco de 14 kt. Formado por una pareja de diamantes talla brillante, engastados en garra ilusión. Peso total aproximado 0.35 ct. Pureza: SI. Color: J. Sistema de cierre rosca. Peso: 1,90 g

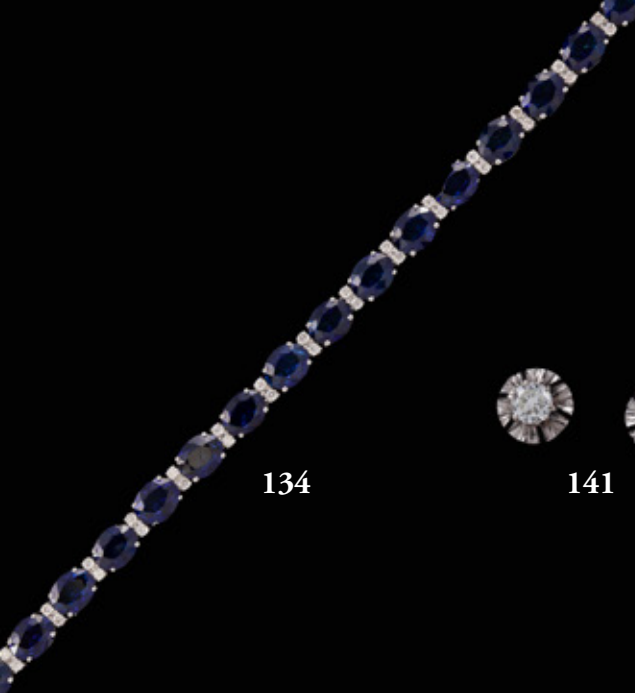
**Salida: 250 €**

**142** **38547-2**  
**SORTIJA DE ORO BLANCO Y ZAFIROS**  
Realizada en oro blanco de 18 kt. Compuesta por ocho zafiros talla redonda engastados en garras, peso total aproximado: 1ct. Peso: 3,7 g

**Salida: 315 €**

**143** **38934-3**  
**SORTIJA CON TRES HILERAS DE DIAMANTES Y ORO BICOLOR**  
Realizada en oro amarillo de 14 kt. Formada por tres hileras con terminación en punta a modo de pirámide, en la parte superior. Decorada por diamantes talla brillante engastados en garras. Peso total aproximado: 0.80 ct. Ref.: 2.64.32. Peso: 2,70 g

**Salida: 245 €**



134



132



141



139



140



142



135



130



131



133



137



136



143



138

**144** **38934-34**  
**SORTIJA CON BANDA CENTRAL ONDULADA, DIAMANTES Y ORO BICOLOR**  
Realizada en oro amarillo de 18 kt. Formada por una banda central ondulada cuajada de diamantes talla brillante engastados grano con vistas en oro blanco. Peso total aproximado: 0.22 ct. Ref.: 1.4.1053. Peso: 5,40 g

**Salida: 210 €**

**145** **38934-13**  
**SORTIJA CON DIAMANTES Y ORO AMARILLO**  
Realizada en oro amarillo de 18 kt. Formada por un diamante central talla brillante, flanqueado en los extremos por tres brillantes a modo de trébol. Peso total aproximado: 0.65 ct. Con hombros estriados. Ref.: 1.77.832. Peso: 3,20 g

**Salida: 230 €**

**146** **38934-10**  
**SORTIJA FLOR CON DIAMANTES Y ORO AMARILLO**  
Realizado en oro amarillo de 18 kt. Formando una delicada flor central con diamantes talla brillante engastados en garras. Sobre galería al aire. Peso total aproximado: 0.80 ct. Hombros estriados. Ref.: 1.77.835. Peso: 4 g

**Salida: 280 €**

**147** **38042-9**  
**SORTIJA SOLITARIO DE ORO AMARILLO CON BRILLANTE DE 0.65 CT. APROX**  
Realizada en oro amarillo de 18 kt. Formada por un diamante central talla brillante engastado en garras, peso aproximado: 0.65 ct. Hombros decorados con 18 diamantes talla princesa engastados en carril, peso aproximado: 1.80 ct. Peso total aproximado, brillantería: 2.45 ct. Peso: 10,90 g

**Salida: 1.300 €**

**148** **38864-24**  
**COLLAR CORTO DE HUESO Y CIERRE DE PLATA DORADA**  
Cierre realizado en plata dorada. Formado por cuentas esféricas de hueso con diámetro calibrado entre 20 mm. y 23 mm. Sistema de cierre reasa. Peso: 158,70 g

**Salida: 60 €**

**149** **38934-9**  
**SORTIJA TIPO BOMBÉ IRREGULAR CON DIAMANTES Y ORO AMARILLO**  
Realizado en oro amarillo de 18 kt. Tipo bombé irregular formando una gota horizontal, con diamantes talla brillante engastados en chatón. Peso total aproximado: 0.25 ct. Ref.: 1.77.891. Peso: 8,10 g

**Salida: 295 €**

**150** **38508-44**  
**SOLITARIO DE ORO AMARILLO Y DIAMANTES**  
Realizada en oro amarillo de 18 kt. Formada por un diamante talla brillante engastado en garras, peso aproximado: 0.10 ct. Peso: 3,2 g

**Salida: 460 €**

**151** **38313-2**  
**COLGANTE CABEZA REY AFRICANO EN ORO AMARILLO Y OBSIDIANA**  
Asa, reasa, tocado, pendientes y base del cuello, realizadas en oro amarillo de 18 kt. Cabeza tallada en obsidiana negra. Peso: 24 g

**Salida: 540 €**

**152** **38042-24**  
**SORTIJA LANZADERA GOTA, CON PIEDRA DE COLOR, DIAMANTES Y ORO AMARILLO**  
Realizada en oro amarillo de 18 kt. Formada por una piedra de color pardo anaranjada en talla perilla (20 x 12 mm.) Engastada en bisel fantasía (con un pequeño arañazo en tabla) Orlado por 14 diamantes talla rosa holandesa, engastados en grano. Peso total aproximado: 1.40 ct. Peso: 11,9 g

**Salida: 400 €**

**153** **38883-2**  
**PENDIENTES BVLGARI DE ORO AMARILLO Y NÁCAR**  
Realizados en oro amarillo de 18 kt., de diseño circular calado formando un motivo en espiral que deja ver una placa de nácar. Sistema de cierre presión. Peso: 9,80 g

**Salida: 600 €**

**154** **38883-1**  
**SORTIJA BVLGARI EN ORO AMARILLO Y NÁCAR**  
Realizada en oro amarillo de 18 kt., de diseño circular calado formando un motivo en espiral que deja ver una placa de nácar. Peso: 15,20 g

**Salida: 600 €**

**155** **38042-11**  
**SORTIJA ANTIGUA TIPO LANZADERA CON PIEDRA DE COLOR, DIAMANTES Y ORO AMARILLO**  
Realizada en oro amarillo de 18 kt. Labrada y decorada con hilo entorchado. Formada por un cristal de color verde engastado en bisel fantasía, rodeada por 17 diamantes talla antigua, engastado en garras con vistas en plata. Peso total, aproximado, brillantería: 1.40 ct. Peso: 12,7 g

**Salida: 550 €**

**156** **38042-7**  
**SELLO DE CABALLERO CON BRILLANTES Y ORO BICOLOR**  
Realizado en oro blanco y amarillo de 18 kt. Formado por un rosetón, con un diamante central talla brillante engastado en chatón, peso aproximado: 0.75 ct. orlado por 8 diamantes talla brillante engastados en grano, peso total aproximado: 1.20 ct. Con vistas en oro blanco. Peso total, aproximado, brillantería: 1.95 ct. Acabado mate/brillo. Peso: 18 g

**Salida: 1.200 €**

**157** **38949-1**  
**LANZADERA DE GOTAS ENTRELAZADAS CON DIAMANTES Y ORO AMARILLO**  
Realizada en oro amarillo de 18 kt. Lanzadera formando dos gotas entrelazadas cuajadas de diamantes talla brillante, decoradas en los extremos por dos pequeños brillantes. Sobre galería con puntos de luz. Tipo de engaste, chatón y grano. Peso total aproximado: 0.72 ct. Ref.: 2.77.50 Peso: 6,30 g

**Salida: 600 €**





148



157



147



156



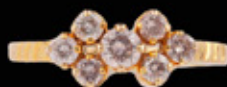
151



149



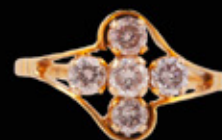
144



145



155



146



150



154



153



152

**158 38058-37**  
**COLLAR DE PERLAS CULTIVADAS CON BROCHE EN ORO BLANCO Y DIAMANTES**

De una vuelta, compuesto por 61 perlas cultivadas de tamaño decreciente del centro a los extremos, calibradas entre 6 y 10 mm. (algunas deterioradas). Broche realizado en oro blanco de 18 kt., con decoración calada, perla cultivada central calibrada en 4 mm., 10 diamantes talla rosa engastados en grano con un peso total aproximado de 0.05 ct., y dos piedras incoloras. Peso: 35,8 g

**Salida: 100 €**

**159 35578-35**  
**SOLITARIO DE ORO BLANCO Y DIAMANTES**

Realizado en oro blanco de 18 kt. Formado por un diamante central talla brillante engastado en garras, flanqueado en los extremos por dos diamantes talla baguette. Peso total aproximado: 0.60 ct. Tipo de engaste garras y bisel. Peso: 3,5 g

**Salida: 400 €**

**160 38972-2**  
**SORTIJA CON CUATRO ROSETOS DE DIAMANTES Y ORO BLANCO**

Realizada en oro blanco de 18 kt. Tipo media alianza, formada por cuatro rosetones con diamantes talla barion en la parte central y orla de brillantes. Engastados en grano y bisel. Peso total aproximado: 1.50 ct. Precisa baño de rodio. Peso: 4,10 g

**Salida: 400 €**

**161 37168-17**  
**SORTIJA FLOR CON BRILLANTES Y ORO BLANCO**

Realizada en oro blanco de 18 kt. Formada por motivo central en forma de flor compuesta por cuatro brillantes, peso total aproximado: 0.28 ct. Engastados en chatón. Peso: 4,3 g

**Salida: 225 €**

**162 36195-4**  
**PENDIENTES DORMILONAS DE BRILLANTES Y ORO BLANCO**

Realizados en oro blanco de 18 kt. Formados por dos diamantes talla brillante engastados en chatón, peso total aproximado: 0.80 ct. Sistema de cierre presión. Peso: 3 g

**Salida: 1.400 €**

**163 36801-14**  
**PENDIENTES DE ORO BLANCO Y DIAMANTES**

Realizados en oro blanco de 18 kt., de forma cuadrada, compuestos por diamantes talla princesa montados en engaste invisible, peso total aproximado: 1 ct. Grabado en el interior: ZEN 750 D: 1,00. Sistema de cierre omega. Peso: 5,9 g

**Salida: 500 €**

**164 34950-24**  
**BROCHE PLACA, ESTILO ANTIGUO CON BRILLANTES Y ORO BLANCO**

Realizado en oro blanco de 18 kt. Formado por una placa calada, decorada por un diamante central talla brillante antigua engastado en chatón, peso aproximado: 0.50 ct., acompañado por 84 diamantes talla brillante engastados en chatón y grano (4 de ellos lascados), peso total aproximado: 2.45 ct. Peso: 18,3 g

**Salida: 1.800 €**

**165 34137-10**  
**SORTIJA DE DIAMANTES, PERLA AUSTRALIANA Y ORO BLANCO**

Realizada en oro blanco de 18 kt. Formada por diamantes talla baguette y talla marquise. Peso total aproximado: 0.80 ct., engastados en carril y en garras, sobre puntos de luz. Perla cultivada australiana calibrada en 10.5 mm. Peso: 6,9 g

**Salida: 395 €**

**166 38891-13**  
**PENDIENTES PERLA CULTIVADA TAHITÍ Y ORO AMARILLO**

Realizados en oro amarillo de 18 kt. Formados por una pareja de perlas cultivadas Tahití, con diámetro calibrado en 10 mm. Sistema de cierre presión. Peso: 3,50 g

**Salida: 190 €**

**167 38935-2**  
**SORTIJA CON PERLA JAPONESA Y DIAMANTES EN ORO BLANCO**

Realizada en oro blanco de 18 kt. Formada por una perla japonesa cultivada, calibrada en 14 mm. Flanqueada por hileras de diamantes talla rosa, engastados en grano sobre galería con puntos de luz. Peso: 7,30 g

**Salida: 400 €**

**168 38042-22**  
**SELLO DE CABALLERO CON ROSETÓN DE DIAMANTES Y ORO BLANCO**

Realizado en oro blanco de 18 kt. Formado por un motivo central a modo de rosetón con 7 diamantes talla brillante engastados en grano sobre galería con puntos de luz. Peso total aproximado: 1.75 ct. Hombros con gallones. Peso: 13,7 g

**Salida: 900 €**

**169 38298-5**  
**COLLAR DE ORO BLANCO, ÓNIX Y DIAMANTES**

Formado por cuentas de ónix y colgante con un diseño animal en oro blanco de 18 kt. y diamantes talla brillante engastados en grano, con un peso total aproximado: 5ct. (falta uno). Peso: 80,70 g

**Salida: 2.160 €**

**170 38955-11**  
**ALIANZA ETERNITY DE DIAMANTES Y ORO BLANCO**

Realizada en oro blanco de 18 kt. Formada por hilera de diamantes talla brillante, engastados en garras. Peso total aproximado: 1.28 ct. Pureza: P1-P2. Color: J-K. Peso: 3,50 g

**Salida: 750 €**

**171 37156-3**  
**PENDIENTES LARGOS DE ORO BLANCO, DIAMANTES, RUBÍ Y PERLAS AUSTRALIANA Y TAHITÍ**

Realizados en oro blanco de 18 kt., formados por dos rubíes talla redonda cabujón engastados en chatón, de los que pende una hilera vertical de diamantes talla baguette y trapecio engastados en carril, peso total aproximado: 0.64 ct., rematados en una casquilla cuajada de diamantes talla brillante engastados en grano, peso total aproximado: 1.23 ct., que alberga una perla australiana en uno de los pendientes y una perla tahití en el otro, ambas tipo pera, calibradas en 16mm. de diámetro. Sistema de cierre omega. Peso: 21,1 g

**Salida: 1.600 €**



167



169



165



171



159



168



162



164



170



163



160



161



158



166

- 172** **38473-2**  
**GARGANTILLA CON COLGANTE LUNA DE TURQUESA, CIRCONITAS Y ORO AMARILLO**  
Realizados en oro amarillo de 18 kt. Formado por una media luna de turquesa en talla cabujón, adornada por una hilera de circonitas en talla trapecio. Se acompaña de cadena tipo cordón. Sistema de cierre reasa. Peso: 19,3 g  
**Salida: 750 €**
- 173** **38864-18**  
**COLLAR DE TRES HILERAS CON TURQUESAS Y ORO AMARILLO**  
Realizado en oro amarillo de 18 kt. Formado por tres hileras de cadena modelo forzada plana con turquesas en bruto intercaladas con cuentas cilíndricas ovaladas. Sistema de cierre caja cilíndrica con lengüeta y ocho de seguridad. Peso: 42,50 g  
**Salida: 740 €**
- 174** **38934-37**  
**SORTIJA CON ROMBO CENTRAL CUAJADO DE DIAMANTES Y ORO AMARILLO**  
Realizada en oro amarillo de 18 kt. Formada por una rombro horizontal cuajado de diamantes talla brillante antigua, engastado en garras con vistas en oro blanco. Peso total aproximado: 1.10 ct. Ref.: 1.77.857. Peso: 2,8 g  
**Salida: 335 €**
- 175** **38313-1**  
**COLGANTE CABEZA REY AFRICANO DE ORO Y OBSIDIANA**  
Las zonas de tocado, pendientes y base cuello realizadas en oro amarillo de 18 kt., cabeza tallada en obsidiana negra. Peso: 18,4 g  
**Salida: 540 €**
- 176** **38422-9**  
**CONJUNTO DE SORTIJA Y PENDIENTES CON DIAMANTES, EN ORO AMARILLO**  
Realizados en oro amarillo de 18 kt. Conjunto formado por sortija y pendientes tipo dormilona con diamantes talla brillante engastados en medio chatón. Peso total aproximado: 0.06 ct. Sistema de cierre presión. Peso: 4 g  
**Salida: 250 €**
- 177** **38422-11**  
**CONJUNTO DE PENDIENTES Y SORTIJA CON BRILLANTES EN ORO BICOLOR**  
Realizados en oro blanco y amarillo de 18 kt. Formado por sortija y pendientes, decorados por hileras de brillantes engastados en grano, sobre oro amarillo. Peso total aproximado: 0.30ct. Sistema de cierre de los pendientes, omega. Ref. 2.75.3574 Peso: 9,4 g  
**Salida: 350 €**
- 178** **38864-14**  
**PAJEJA DE ALIANZAS MEDIA CAÑA EN ORO AMARILLO**  
Realizadas en oro amarillo de 18 kt. Formadas por una pareja de alianzas modelo media caña de 3 mm. de ancho. Grabación: Enrique 15-11-89 y Victoria 15-11-89. Peso: 4 g  
**Salida: 115 €**
- 179** **38955-20**  
**PENDIENTES ORO AMARILLO, ZAFIROS Y DIAMANTES**  
Realizados en oro amarillo de 18 kt. Formados por tres hileras verticales con zafiros talla princesa engastados en carril, decoradas por dos bandas onduladas con diamantes talla brillante engastados en grano, peso total aproximado: 0.32 ct. Peso: 8,50 g  
**Salida: 475 €**
- 180** **38780-24**  
**SORTIJA TIPO OJO DE PERDIZ DE ORO BLANCO, RUBÍ Y DIAMANTES**  
Realizada en oro blanco de 18 kt., con un rubí central talla redonda engastado en garras, orlado por diamantes talla brillante engastados en grano, peso total aproximado: 0.06 ct. Peso: 1,3 g  
**Salida: 195 €**
- 181** **38780-12**  
**SORTIJA DE ORO BLANCO Y ZAFIRO**  
Realizada en oro blanco de 18 kt. Formada por un zafiro central en talla oval, engastado en garras. Peso aproximado: 1.05 ct. Peso: 0,9 g  
**Salida: 120 €**
- 182** **38934-5**  
**ALIANZA CON ZAFIROS, DIAMANTES Y ORO AMARILLO**  
Realizada en oro amarillo de 18 kt. Formada por una hilera central de zafiros talla marquise, peso total aproximado: 4.10 ct. Y pequeños diamantes talla brillante intercalados, engastados en garras. Peso total aproximado: 0.63 ct. Ref.: 1.79.20. Peso: 8,50 g  
**Salida: 380 €**
- 183** **38891-3**  
**SORTIJA ESTILO MEDIA ALIANZA CON TOPACIO Y ORO ROSA**  
Realizada en oro rosa de 18 kt. Tipo media alianza. Formada por topacios talla redonda engastados en garras sobre galería con puntos de luz. Peso total aproximado: 2.70 ct. Peso: 3,10 g  
**Salida: 340 €**
- 184** **38972-1**  
**SORTIJA CON ZAFIRO CENTRAL, DIAMANTES EN HOMBROS Y ORO BICOLOR**  
Cuerpo realizado en oro amarillo de 18 kt. Sortija formada por un zafiro central en talla oval engastado en garras, peso total aproximado: 2.20 ct., flanqueada en los hombros por diamantes talla brillante engastados en chatón, peso total aproximado: 0.32 ct. Sobre galería con puntos de luz y oro blanco de 18 kt. Peso: 6,30 g  
**Salida: 450 €**
- 185** **38891-9**  
**COLGANTE ROSETÓN CON DIAMANTES Y CADENA EN ORO AMARILLO**  
Realizados en oro amarillo de 18 kt. Formado por un colgante tipo rosetón con diamantes talla brillante engastados en garras y grano sobre bisel redondo a modo chatón. Peso total aproximado: 0.07 ct. Acompañado por una cadena fina modelo forzada, sistema de cierre reasa. Peso: 1,30 g  
**Salida: 280 €**





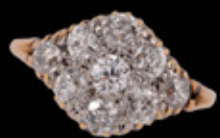
173



172



175



174



182



183



177



184



178



180



181



185



179



176



**186** **38487-4**  
**COLLAR DE PERLAS CON BROCHE DE ORO**  
Collar de perlas naturales, con un calibre aproximado: 6mm,. Presenta cierre de oro con diseño de flor y una perla sobre el, con un calibre aproximado: 4mm. Sistema de cierre caja con lengüeta, con cadena de seguridad. Contraste en la lengüeta 434B, Cabeza de león. Peso: 73 g

**Salida: 320 €**

**187** **38833-15**  
**RUBÍ SIN MONTAR, TALLA OVAL, DE 3.94 CT. CON CERTIFICADO**  
Corindón rubí en talla oval. Peso: 3.94 ct. Se acompaña de certificado GEMACYT número 21-GST-1020.

**Salida: 500 €**

**188** **38833-14**  
**RUBÍ SIN MONTAR, TALLA OVAL, DE 5.67 CT. CON CERTIFICADO**  
Corindón rubí en talla oval. Peso: 5.67 ct. Se acompaña de certificado GEMACYT número 21-GST-1019.

**Salida: 550 €**

**189** **38833-2**  
**RUBÍ SIN MONTAR, TALLA OVAL, DE 2.37 CT. CON CERTIFICADO**  
Corindón rubí en talla oval. Peso: 2.37 ct. Se acompaña de certificado GEMACYT número 21-GST-1008

**Salida: 450 €**

**190** **38556-7**  
**PENDIENTES ROSETONES ANTIGUOS EN ORO AMARILLO Y DIAMANTES**  
Realizados en oro amarillo de 18 kt. Formados por diamantes talla brillante antigua, engastados en grano, en los que destaca un diamante central engastado en chatón. Peso total aproximado: 1.50 ct. Sistema de cierre omega. Peso: 10,40 g

**Salida: 790 €**

**191** **38864-3**  
**GARGANTILLA DE ORO CON DIAMANTE DE 2 CT. APROX.**  
Realizado en oro amarillo de 18 kt. Formado por un diamante talla brillante engastado en chatón. Peso total aproximado: 2.0 ct. Pureza: P1. Color: H-I. Sistema de cierre reasa con cadenilla de seguridad. Peso: 6,10 g

**Salida: 2.500 €**

**192** **38298-1**  
**PENDIENTES DE ORO BLANCO Y DIAMANTES**  
Realizados en oro blanco de 18kt., diseño formado por dos cuadrados, el exterior con diamantes talla brillante y el interior en oro liso, sobre hilera móvil de diamantes talla brillante engastados en grano, peso total aproximado de todos los diamantes: 1.74 ct., Sistema de cierre omega. Peso: 30,4 g

**Salida: 1.300 €**

**193** **38864-11**  
**SORTIJA ANTIGUA CON RUBÍ CENTRAL, DIAMANTES Y ORO BLANCO**  
Realizada en oro blanco de 18 kt. Tipo bailarina, formada por un rubí central talla oval engastado en garras, peso total aproximado: 1.70 ct. Rodeado por doble orla y de diamantes talla brillante antigua y ocho diamantes talla baguete intercalados en doble altura, engastados en garras sobre galería con puntos de luz. Peso total aproximado de la joyería: 3.5 ct. Hombros abiertos. Peso: 12,7 g

**Salida: 900 €**

**194** **35578-22**  
**SORTIJA DE LÁGRIMA DE RUBÍ, DIAMANTES Y ORO ROSA**  
Realizada en oro rosa de 18 kt. Formada por un rubí central talla perilla engastado en garras, peso total aproximado: 1.05 ct. Con orla de diamantes talla brillante y en hombros hilera de brillantes. Peso total aproximado: 0.35 ct. Tipo de engaste, grano. Peso: 3,1 g

**Salida: 400 €**

**195** **38487-3**  
**COLGANTE DE PLATA CON PIEDRAS DE COLOR**  
Realizado en plata de 925. Compuesto por piedras de color talla marquise, engastadas en garras. Con un diseño de hoja, en la zona central presenta hematites tallados. Contraste 925. Falta una piedra de color. Peso: 31 g

**Salida: 160 €**

**196** **38556-1**  
**ALIANZA "INFINITY" EN ORO AMARILLO CON DIAMANTES Y RUBIES**  
Realizada en oro amarillo de 18 kt. Formada por una hilera de diamantes y rubíes intercalados, engastados en carril. Peso total aproximado de brillantes de 0.80 ct. y 0.40ct. de rubíes. Peso: 5,3 g

**Salida: 480 €**

**197** **35578-34**  
**SORTIJA DE ORO ROSA, RUBÍ Y DIAMANTES**  
Realizada en oro rosa de 18 kt. Formada por un rubí talla perilla engastado en garras, rodeado por diamantes talla brillante, peso total aproximado: 0.27 ct. engastados en grano. Peso: 2,4 g

**Salida: 300 €**

**198** **38907-1**  
**PENDIENTES DE ESMERALDAS EN ORO AMARILLO**  
Realizados en oro amarillo de 18kt. Formada por una pareja de esmeraldas en su talla. Engastadas sobre galería con puntos de luz y cuatro garras. Peso total aproximado: 8.2 ct. Sistema de cierre presión. Peso: 5,90

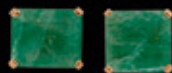
**Salida: 700 €**

**199** **38947-2**  
**LOTE DE 32 ESMERALDAS NATURALES CON DIVERSAS TALLAS, SIN MONTAR**  
Lote de 32 berilos esmeralda natural, sin montar. Compuesto por diversas tallas: Oval, redonda, marquise, perilla, fantasía, esmeralda cuadrada y esmeralda rectangular. Peso: 48,64 ct.

**Salida: 485 €**



186



198



191



193



187



188



189



195



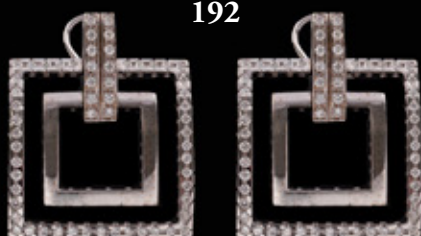
196



190



197



192



194



199

**200 38833-19**  
**RUBÍ SIN MONTAR, TALLA OVAL, DE 4.61 CT. CON CERTIFICADO**

Corindón rubí en talla oval. Peso: 4.61 ct. Se acompaña de certificado GEMACYT número 21-GST-1024.

**Salida: 500 €**

**201 38833-4**  
**RUBÍ SIN MONTAR, TALLA OVAL, DE 4.05 CT. CON CERTIFICADO**

Corindón rubí en talla oval. Peso: 4.05 ct. Se acompaña de certificado GEMACYT número 21-GST-1009

**Salida: 500 €**

**202 38864-12**  
**SOLITARIO CON DIAMANTE Y ORO BLANCO**

Realizado en oro blanco de 18 kt. Formado por un diamante talla brillante central engastado en garras. Peso total aproximado: 1.50 ct. Pureza: Pl. Color: I-J. Precisa baño de rodio. Peso: 2,80 g

**Salida: 1.430 €**

**203 38955-16**  
**SORTIJA ESTILO ART DECÓ DE PLATINO, ZAFIROS Y DIAMANTES**

Realizada en platino de 950 ml. Formada por un diamante central talla brillante antigua engastado en chatón, peso total aproximado: 0.67 ct. Rodeado por zafiros talla fantasía a modo de flor, decorados en los bordes y hombros por diamantes talla brillante, engastados en grano sobre galería con puntos de luz, peso total aproximado: 0.40 ct. Peso: 7,60 g

**Salida: 1.800 €**

**204 38955-17**  
**SORTIJA ESTILO ART DECÓ DE PLATINO CON DIAMANTES Y ZAFIROS**

Realizada en platino de 950 ml. Formada por un diamante central talla cojín engastado en bisel cuadrado, peso total aproximado: 1.0 ct. Rodeado por zafiros talla fantasía a modo de flor, decorados en centro y hombros por diamantes talla brillante, engastados en grano, peso total aproximado: 0.50 ct. Cerco de zafiros talla marquise, engastados en bisel. Peso: 8,10 g

**Salida: 2.200 €**

**205 38298-4**  
**SORTIJA DE ORO BLANCO, ZAFIRO Y DIAMANTES**

Realizada en oro blanco de 18 kt. Tipo bailarina, formada por un zafiro central talla oval engastado en bisel, con un peso total aproximado: 5 ct., rodeado de diamantes talla trapecio engastados en garras, con un peso total aproximado: 2.10 ct. Color G-H. Pureza VS. Peso: 8,5 g

**Salida: 2.200 €**

**206 36385-21**  
**PENDIENTES LARGOS ANTIGUOS AÑOS 30, DE PLATINO, DIAMANTES Y ESMALTE**

Realizados en platino de 950 ml. En la parte superior formados por motivos entrelazados, decorados por diamantes talla brillante y esmalte azul. De los que pende una hilera articulada de brillantes engastados en chatón y una pareja de cintas con formas vegetales cuajadas de diamantes talla brillante y talla brillante antigua, engastados en grano y chatón, con detalles en esmalte azul. Peso total aproximado: 5.35 ct. Sistema de cierre presión. Peso: 17,9 g

**Salida: 3.000 €**

**207 38042-26**  
**SELLO DE CABALLERO CON PIEDRA DE COLOR Y ORO BLANCO**

Realizado en oro blanco de 18 kt. Formado por un zafiro central sintético en talla oval, engastado en bisel con puntos de luz. Hombros y cuerpo con gallón central. Peso: 9,80 g

**Salida: 350 €**

**208 38934-15**  
**SORTIJA CON DIAMANTES Y ORO BLANCO**

Realizada en oro blanco de 18 kt. Formada por doble alianza geométrica con cuatro diamantes talla brillante engastados en bisel. Peso total aproximado: 0.32 ct. Precisa baño de rodio. Ref.: 1.77.822. Peso: 5 g

**Salida: 220 €**

**209 36385-1**  
**BRAZALETE, AÑOS 30. FIRMADO WALSER WALD, DE PLATINO Y DIAMANTES**

Realizada en platino de 950 ml. Estilo Art Decó. Formada por líneas geométricas caladas y cuajadas de diamantes en talla brillante, talla brillante antigua y talla baguette, engastados en chatón, grano y carril. Peso total aproximado: 24.30 ct. Cierre de caja con clip, oculto en un eslabón. Peso: 95,10 g

**Salida: 20.000 €**

**210 38298-2**  
**PENDIENTES CONCHA DE ORO BLANCO Y DIAMANTES**

Realizados en oro blanco de 18 kt. Diseño en forma de concha, con hileras cuajadas de diamantes talla brillante engastados en grano. Peso total aproximado: 2.88 ct. Sistema de cierre omega. Peso: 26,3 g

**Salida: 2.500 €**

**211 37160-4**  
**IMPORTANTE BROCHE DOBLE CLIP DE PLATINO Y DIAMANTES**

Realizado en platino de 950 ml. Formado por dos racimos vegetales cuajados de diamantes talla brillante y baguette, engastados en garras, grano y carril. Peso total aproximado: 15.75 ct. Desmontable y convertible en dos broches. Peso: 54,60 g

**Salida: 6.000 €**





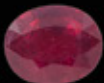
209



210



200



201



211



206



202



207



208



205



203



204

**212 36647-2**  
**GARGANTILLA ARTICULADA DE ORO BLANCO Y**  
**DIAMANTES**

Realizada en oro blanco de 18 kt., con motivo central formado por diamantes talla brillante, de los cuales penden flecos dispuestos en disminución, rematados en navettes con diamantes talla brillante, engastados en grano, garras y chatón. Peso total aproximado de los diamantes: 9.30 ct. Sistema de cierre presión con ocho de seguridad. Ref.: N9  
Peso: 61,70 g

**Salida: 4.900 €**

**213 38891-16**  
**SORTIJA ESTILO FLORAL CON RUBÍ, DIAMANTES**  
**Y ORO BLANCO**

Realizada en oro blanco de 18 kt. Formada por un rubí central talla oval, engastado en garras. Peso total aproximado: 1.50 ct. Decorada por doble orla de diamantes talla brillante. Peso total aproximado: 0.24 ct. Y diamantes talla baguette formando olas. Peso total aproximado: 0.70 ct. Peso: 5,40 g

**Salida: 1.340 €**

**214 35739-1**  
**IMPORTANTE BROCHE LAZADA DE ORO BLANCO**  
**Y DIAMANTES**

Realizado en oro blanco de 18 kt. Con un diseño de lazo en cascada, compuesto por diamantes tallas brillante, marquise y baguette engastados en garras a diversas alturas, peso total aproximado: 16.88 ct. Montura ligeramente articulada. Broche alfiler. Peso: 34,20 g

**Salida: 5.760 €**

**215 36801-22**  
**PENDIENTES CORTOS ROMBO DE ORO BLANCO**  
**Y DIAMANTES**

Realizados en oro blanco de 18 kt. Formando un triángulo de diamantes talla brillante engastados en garras. Peso total aproximado: 1.28 ct. Sistema de cierre presión. Peso: 2,4 g

**Salida: 900 €**

**216 38974-1**  
**PENDIENTES LANZADERA CORTOS CON RUBÍES,**  
**DIAMANTES Y ORO BLANCO**

Realizados en oro blanco de 18 kt. Tipo lanzadera, formados por dos estrellas centrales cuajadas de diamantes talla brillante, decorada por rubíes engastados en garras. En los bordes, hilera de rubíes y brillantes engastados en grano. Peso total de la joyería: 0.63 ct. Sistema de cierre omega. Peso: 20,30 g

**Salida: 2.500 €**

**217 38955-10**  
**ALIANZA ETERNITY DE DIAMANTES Y ORO**  
**BLANCO**

Realizada en oro blanco de 18 kt. Formada por hilera de diamantes talla brillante, engastados en garras. Peso total aproximado: 3.12 ct. Pureza: SI2-P2. Color: I-J. Peso: 3,80 g

**Salida: 1.800 €**

**218 38947-1**  
**LOTE DE 36 ESMERALDAS NATURALES CON**  
**DIVERSAS TALLAS, SIN MONTAR. Lote de 36 berilos**  
**esmeralda natural, sin montar. Compuesto por diversas**  
**tallas: Oval, redonda, perilla, esmeralda cuadrada y**  
**esmeralda rectangular. Peso: 37,86 ct.**

**Salida: 380 €**

**219 36208-5**  
**PULSERA RIVIERE DE ORO BLANCO Y**  
**DIAMANTES**

Realizada en oro blanco de 18 kt. Formada por diamantes talla brillante engastados en garras sobre galería cuadrada, peso total aproximado: 4.60 ct. Sistema de cierre presión con ocho de seguridad. Peso: 12,5 g

**Salida: 2.900 €**

**220 38974-2**  
**COLGANTE FLORAL CON ZAFIROS, DIAMANTES Y**  
**ORO BLANCO**

Realizado en oro blanco de 18 kt. Formado por cintas entrelazadas cuajadas por cuentas de zafiros facetados, decorados en el centro por diamantes talla brillante, engastados en grano. Peso total aproximado: 0.10 ct. Reasa con pequeña hilera de brillantes. Peso: 14,70 g

**Salida: 1.800 €**

**221 36200-3**  
**PENDIENTES LARGOS ESTILO ANTIGUO CON**  
**DIAMANTES, PERLAS CULTIVADAS Y ORO**  
**BLANCO**

Realizados en oro blanco de 18 kt. Formados en la parte superior por rombos cuajados de diamantes talla brillante engastados en grano, de los que penden motivos articulados con formas vegetales, decorados por brillantes engastados en grano y chatón, peso total aproximado: 0.69 ct. Y perlas cultivadas en el centro y terminación, diámetro calibrado en 6 mm. Sistema de cierre presión. Peso: 11,1 g

**Salida: 600 €**



212



217



216



221



214



220



213



219



215



218





**222**  
**38864-25**  
**CONJUNTO DE GARGANTILLA Y PULSERA DE PLATA**  
Realizado en plata de ley. Formado por una gargantilla articulada lisa, con terminación central en pico. Y pulsera a juego. Sistema de cierre caja con lengüeta y ocho de seguridad. Peso: 118 g

**Salida: 60 €**



**223**  
**38864-26**  
**LOTE DE COLGANTES, CADENA, PULSERAS, SORTIJAS Y PENDIENTES DE PLATA**  
Realizado en plata de ley. Lote formado por: Un colgante de malaquita, un colgante de cristal de murano, una cadena fina, una pulsera de granates engastados en garras y una esclava con cierre de caja, lengüeta y ocho de seguridad. Dos sortijas con piedras de color. Pendientes con cuarzo hialino. Una gargantilla de plata decorada en el centro por seis hileras con cuadrados estriados. Y dos pequeñas figuras de un rebeco y un lobo. Peso: 94,9 g

**Salida: 20 €**



**224**  
**38897-1**  
**DOS FIGURAS FEMENINAS ORIENTALES DE CORAL BLANCO TALLADO**  
Sobre peana de madera tallada con diseño floral. Altura con peana: 18 cm. Peso: 185 g

**Salida: 200 €**



**225**  
**38897-2**  
**FIGURA FEMENINA ORIENTAL EN CORAL BLANCO TALLADO**  
Sobre peana de madera tallada formando surcos. Altura con peana: 15.5 cm. Pequeña falta en el tocado de la figura. Peso: 331,6 g

**Salida: 200 €**



**226**  
**38854-9**  
**ESTILOGRÁFICA ST. DUPONT, EDICIÓN LIMITADA ANDY WARHOL. PLUMÍN ORO BLANCO**  
Realizado en metal, con acabado de paladio y esmalte amarillo en el cuerpo. Capuchón liso con grabación "In the future everybody will be world famous for fifteen minutes" y firma Andy Warhol. Clip con grabación: Made in France 0329/1964. Cuerpo con grabación: ST. DUPONT PARIS. Plumín en oro blanco 18 k. 750. M. Sistema de carga, cartucho. Estuche original, certificado y garantía. Peso: 45,30 g

**Salida: 400 €**





227

38854-13

**ESTILOGRÁFICA ST. DUPONT, EDICIÓN LIMITADA ANDALUCÍA. PLUMÍN ORO BLANCO**

Realizado en metal, con acabado en laca azul y turquesa. Inspirado en Andalucía su arquitectura y mosaicos. Capuchón y cuerpo ornamentados mosaicos geométricos e incrustaciones. Clip con grabación: Made in France 1323/2500. ST. DUPONT PARIS. Sistema de carga por pistón con ventana transparente en el cuerpo para ver el nivel de tinta. Plumín en oro blanco 18k. 750 M. Estuche original, carga de tinta, certificado y garantía. Peso: 56,20 g

**Salida: 900 €**



228

38854-12

**ESTILOGRÁFICA ST. DUPONT, EDICIÓN LIMITADA MAGIC WISHES. PLUMÍN ORO BLANCO**

Realizado en metal, con acabado en laca negra y purpurina. Inspirado en Aladín y la lámpara maravillosa de las Mil y una noches. Capuchón y cuerpo ornamentados por lazadas metálicas. Clip con grabación: Made in France 515/888 y en el aro del cuerpo: ST. DUPONT PARIS. Sistema de carga por pistón. Plumín en oro blanco 18k. 750 M. Estuche original, certificado y garantía. Peso: 42,70 g

**Salida: 300 €**



229

38854-14

**ESTILOGRÁFICA ST. DUPONT, EDICIÓN LIMITADA SAMURAI. PLUMÍN ORO BLANCO**

Realizado en metal con acabado en resina azul. Inspirado en las katanas de los Samurais. Cuerpo y capuchón ornamentados por siete rombos horizontales sobre superficie estriada. Capuchón sin clip con grabación: Made in France 166/288 ST. DUPONT PARIS. Sistema de carga por pistón con ventana transparente en el cuerpo para ver el nivel de tinta. Cinta roja acoplada en el cuerpo. Plumín en oro blanco 18k. M 750. Estuche original, expositor, abre cartas y tintero. Peso: 78 g

**Salida: 900 €**



**230** **38854-10**  
**ESTILOGRÁFICA ST. DUPONT, EDICIÓN LIMITADA**  
**NY 5ª AVENIDA. PLUMÍN ORO AMARILLO**

Realizado en metal con baño de oro, acabado en laca violácea y marrón. Capuchón ornamentado por galerías en relieve, inspiradas en la arquitectura de la Quinta Avenida de New York. Clip con grabación: Made in France 0102/1929 - ST. DUPONT PARIS. Cuerpo decorado por cenefas y motivos geométricos, sobre laca. Plumín en oro blanco 18 k. M 750. Sistema de carga, pistón. Estuche original, certificado y garantía. Peso: 63,70 g

**Salida: 500 €**



**231** **38854-11**  
**ESTILOGRÁFICA ST. DUPONT, EDICIÓN LIMITADA**  
**MEDICI. PLUMÍN ORO BLANCO**

Realizado en metal, con acabado de esmalte blanco, verde e incrustaciones geométricas en color coral. Capuchón y cuerpo ornamentados por galerías y grabaciones geométricas inspiradas en la arquitectura de Florencia. Clip con grabación: Made in France 0595/2420. ST. DUPONT PARIS. Sistema de carga por pistón con ventana transparente en el cuerpo para ver el nivel de tinta. Plumín en oro blanco M 18 k. 750. Estuche original, carga de tinta, certificado y garantía. Peso: 55,80 g

**Salida: 500 €**



**232** **38854-8**  
**ESTILOGRÁFICA ST. DUPONT, EDICIÓN LIMITADA**  
**FRENCH LINE. PLUMÍN ORO BLANCO**

Realizado en metal, con acabado carbón metalizado en el cuerpo. Capuchón ornamentado por estrías en forma de aros y cinco bandas verticales en la terminación. Grabación en clip, capuchón y cuerpo: Made in France 0725/1864. ST. DUPONT PARIS. FRENCH LINE. Con ventana transparente en el cuerpo para ver el nivel de tinta. Sistema de carga, pistón. Plumín en oro blanco 18 k. M 750. Grabación FL. Estuche original, certificado y garantía. Peso: 50 g

**Salida: 300 €**



**233** **37154-17**  
**ESTILOGRÁFICA AÑOS 20**

Realizada en oro amarillo de 18 kt. con grabados florales. Plumín en oro amarillo de 14 kt. Sistema de carga mediante cartucho. Vendida por Carlos Coppel el 22-11-1922, con certificado y factura de garantía, precio original: 1.200 pts. En su estuche original. Rf. 2.14.42 Peso: 16,7 g

**Salida: 1.200 €**



**234** **37154-7**  
**ESTILOGRÁFICA WATERMAN, AÑOS 20**  
 Realizada en montura laminada de oro amarillo de 14 kt. con motivos florales y reserva para grabar. Carga de tinta mediante palanca de presión. Anilla para colgar. Con marcas 552/1/2V en la base. Rf. 2.14.132 Peso: 14,8 g  
**Salida: 250 €**



**235** **37154-5**  
**ESTILOGRÁFICA Y LAPICERO CON PLUMÍN ESCONDIDO, PPIOS S. XIX**  
 Realizado sobre montura chapada en oro con emblema de la Justicia sobre textura martelé y decorado con cuatro diamantes, talla rosa. Plumín en oro amarillo de 14 kt. con anilla para colgar. Objeto de coleccionismo. Peso: 19,60 g  
**Salida: 350 €**



**235,1** **37042-1**  
**ESTILOGRÁFICA MONTBLANC SOLITAIRE CHEVRON DE ORO BLANCO Y AMARILLO**  
 Realizada en oro amarillo y blanco de 18 kt. Plumín en oro bicolor de 18 kt. Sin estrenar. Con estuche y certificado de autenticidad. Peso: 40 g  
**Salida: 3.200 €**



**236** **38922-17**  
**DOS BOLÍGRAFOS CROSS CHAPADOS EN ORO AMARILLO**  
 Con decoración estriada vertical. Grabado en el clip Cross, grabado en la parte superior del capuchón 1/20 14 kt gold filled CROSS made in USA. Con iniciales grabadas en ambos bolígrafos. Peso: 36,50 g  
**Salida: 120 €**



**237** **38945-2**  
**MONEDAS CONMEMORATIVAS JUEGOS OLÍMPICOS DE CALGARY 1988, EN PLATA**  
 Realizadas en plata de Ley. Formadas por una serie de diez monedas conmemorativas de los Juegos Olímpicos de Calgary de 1988. Con cantos estriados y grabación: XV OLYMPIC WINTER GAMES -JEUX OLYMPIQUES D'HIVER. Anverso: Reina Elizabeth II, Canadá y Reverso: Representando los deportes, esquí en descenso, de fondo, estilo libre. Patinaje artístico, de velocidad. Hockey, bobsleigh, biatlón. Monedas encapsuladas con estuche original y certificado de garantía. Peso: 341 g  
**Salida: 180 €**





238

38945-1

**MONEDAS CONMEMORATIVAS OLIMPIADAS DE MONTREAL 1976 EN PLATA**

Realizadas en plata de Ley. Formadas por 28 monedas conmemorativas de los Juegos Olímpicos de Montreal 1976. Con los cantos estriados. Anverso: Reina Elizabeth II, Canadá y Reverso: Representando los deportes olímpicos. Diámetro entre 38 mm. y 45 mm. Monedas encapsuladas con estuche original y sin certificado de garantía. Peso: 1010 g

**Salida: 530 €**



239

38946-1

**MONEDA DE ORO. NAPOLEÓN III, 20 FRANCOS AÑO 1854**

Realizada en oro. Moneda conmemorativa de Napoleón III, Emperador (Anverso). 20 Francos acuñado en 1854 (Reverso). Canto decorado por estrellas con grabación (ilegible) Dieu Protege La France. Diámetro 21 mm. Peso: 6,39 g

**Salida: 195 €**



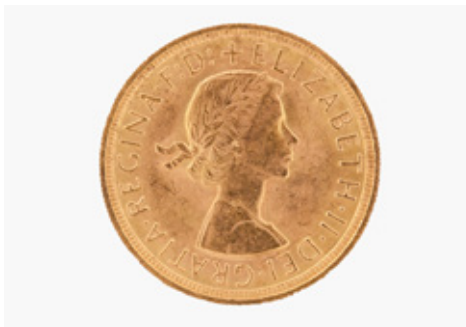
240

38946-2

**MONEDA DE ORO. UN SOBERANO, JORGE V. AÑO 1913**

Realizada en oro. Un soberano. Anverso: Georgivs V, DG.BRITT:OMN.REX F.D.IND.IMP: Reverso: Año de acuñación 1913. Canto estriado y diámetro 22 mm. Peso: 7,99 g

**Salida: 240 €**



241

38864-4

**MONEDA DE ORO. SOBERANO DE ISABEL II DE ORO**

Realizado en oro de 22 kt. Un soberano de Isabel II del año 1957. Canto: estriado. Diámetro: 22 mm. Anverso: Busto en perfil de Isabel II, leyenda: ELIZABETH II DEI GRATIA REGINA F:D: Reverso: San Jorge y el Dragón, Leyenda: B.P. Peso: 8 g

**Salida: 300 €**



242

38499-9

**MONEDA DE PLATA ROMANA: ANTONINIANO DE GORDIANO III (238-244 D.C)**

Realizada en plata de ley. Anverso: Busto de perfil del emperador con corona radiada. Leyenda: IMP GORDIANUS PIUS FEL AUG. Reverso: Alegoría de la Seguridad, apoyada en una columna y portando lanza. Leyenda: SECURITAS PERPETUA Peso: 4 g

**Salida: 30 €**



243

38957-1

**LOTE DE 8 SOBERANOS DE ORO. EDUARDO Y JORGE DE INGLATERRA**

Realizadas en oro. Lote de 8 soberanos de oro. Formados por: 3 monedas GEORGIVS V D.G.BRITT:OMX:REX F.D. IND:IMP.; acuñadas en los años 1913, 1925 y 1931. Y 5 monedas EDWARDVS VII D:G:BRITT:OMN:REX F:D:IND:IMP.; acuñadas en los años 1905, 1906, 1908 y 1909 (2). Con los cantos estriados y diámetro calibrado en 22 mm. Peso: 63,80 g

**Salida: 2.250 €**

244

38499-12

**20 MONEDAS DE VELLÓN POBRE ROMANAS: ANTONINIANOS DE PROBO (276 - 282 D.C.)**

Anverso: Busto de perfil izquierdo del emperador, con corona radiada y portando bengala de las legiones. Leyendas: IMP PROBUS AUG (6 piezas) IMP PROBUS PF AUG (2 piezas) PROBUS PF AUG (12 piezas) Reverso: Templo hexástilo con estatua entronizada de Roma personificada, portando cetro y victoria alada. Leyenda: ROMAE AETER Exergo con siglas y marcas de cada ceca. Peso aproximado: 4 g cada unidad.

**Salida: 400 €**



245

38946-3

**MONEDA DE ORO. UN SOBERANO, JORGE V. AÑO 1911**

Realizada en oro. Un soberano. Anverso: Georgivs V, DG.BRITT:OMN.REX F.D.IND.IMP.; Reverso: Año de acuñación 1911. Canto estriado y diámetro 22 mm. Peso: 7,99 g

**Salida: 240 €**

246

38945-3

**CINCO MONEDAS CONMEMORATIVAS JUEGOS OLÍMPICOS DE MOSCÚ 1980 EN ORO ROSA**

Realizado en oro rosa. Formado por 5 monedas conmemorativas de los Juegos Olímpicos de Moscú. Acuñadas en 1980, con los cantos estriados. Anverso: CC insignia CP, 100 Rublos y Reverso: Velódromo 1979. Estadio Olímpico 1979. Pabellón piscina 1978. Lenin Estadio 1978. Antorcha olímpica 1980. Monedas encapsuladas con estuche de metacrilato. Peso: 86,40 g

**Salida: 2.590 €**



247

38905-21

**RELOJ SABONETA DE BOLSILLO. CRONOMETRO. MODERNO QUILLET. CHAPADO EN ORO**

Realizado en acero, chapado en oro rosa de 18 kt. CRONOMETRO. MODERNO QUILLET. Tapa superior e inferior con ornamentación guilloché. Tapa guardapolvos lisa. Esfera blanca con numeración arábica y saetas azules. Ventana segundero a las seis. Movimiento remontoir. Diámetro: 50 mm. Grabación en tapa superior: EC. Presenta arañazos en la tapa interior trasera y guardapolvo. En estado de marcha. Peso: 74,50 g

**Salida: 100 €**



248

38465-1

**RELOJ DESPERTADOR DE VIAJE ST. DUPONT EN PLATA**

Realizado en plata de ley. Movimiento de cuarzo. Formado por caja rectangular con decoración estriada. Funciones: Horarias, minuterías, y alarma. Esfera dorada con numeración baquetonada en dorado, al igual que la aguja de la alarma. Agujas en negro. Medidas de la caja cerrada: 3,5 x 6,1 x 1,1 cm. Ref.: 1.100.3. En estado en marcha. Peso: 103,50 g

**Salida: 220 €**



249

38880-2

**RELOJ DE PULSERA ULYSSE NARDIN ACQUA CHRONOGRAPH, CUARZO, EN ACERO Y ORO**

Realizado en acero y oro, para caballero. Movimiento de cuarzo. Funciones horarias, minuterías, segunderas Y cronógrafo. Caja redonda y bisel giratorio con numeración arábica y baquetonada, Esfera negra con numeración baquetonada luminiscente, ventana calendario a las 3h. y cronógrafo a las 6 h., agujas en blanco y rojo. Diámetro: 34 mm. Nº 194 24 1820. Correa de piel. En funcionamiento. Peso: 46 g

**Salida: 250 €**



250

38905-22

**RELOJ SUIZO HERODIA, MOVIMIENTO MANUAL. EN ORO AMARILLO 18KT. Y PIEL**

Realizado en oro amarillo de 18 kt. Marca: HERODIA. Movimiento mecánico manual. Caja redonda con bisel liso, diámetro 21 mm. Esfera beige con numeración mixta, ventana segundero a las seis. Correa de piel. Precisa revisión. Peso total: 13.9 g Peso: 13,90 g

**Salida: 150 €**





**251 38905-23**  
**RELOJ OMEGA, MOVIMIENTO AUTOMÁTICO EN ORO AMARILLO 18KT. Y PIEL**

Realizado en oro amarillo de 18 kt. OMEGA. Movimiento mecánico automático. Caja redonda con bisel liso, diámetro 33 mm. Esfera beige con numeración baquetoneada, ventana calendario a las tres. Correa de piel. Precisa revisión y corona. Peso total: 35.8 g Peso: 35,80 g

**Salida: 350 €**



**252 38938-1**  
**RELOJ DE PULSERA OMEGA, CONSTELLATION CHRONOMETER, CUARZO, EN ORO**

Realizado en oro. Movimiento de cuarzo. Bisel negro baquetonado. Medidas caja: 26 mm. Funciones: horarias, minuterías y segunderas. Esfera champagne, numeración romana, ventana calendario a las 3H. Brazaletes integrado y cierre deployante. En estado de marcha. Peso: 60,20 g

**Salida: 1.900 €**



**253 38880-1**  
**RELOJ DE PULSERA CARTIER MUST 21, CUARZO, EN ACERO Y CHAPADO EN ORO**

Realizado en acero y chapado en oro, para señora. Movimiento de cuarzo. Caja redonda y bisel numerado. Funciones horarias y minuterías. Esfera color crema firmada must de Cartier, con numeración romana en el bisel y agujas tipo espada en acero azulado. Número 901080623. Diámetro: 28 mm. Se acompaña de caja de servicio y facturas de revisiones. Peso: 61,50 g

**Salida: 850 €**



**254 38932-1**  
**RELOJ LONGINES. MOVIMIENTO MECANICO MANUAL EN ORO AMARILLO**

Realizado en oro amarillo de 18kt. Movimiento mecánico manual. Esfera redonda beige. Diámetro de la caja 15 mm. Numeración baquetonada y arábica a las 12. Armis tipo esterilla con cadenilla de seguridad y medalla de La Virgen. En estado de marcha Peso: 38,70 g

**Salida: 1.100 €**





**255 38922-18**  
**RELOJ OMEGA PARA SEÑORA, CUARZO, EN ORO DE 18 KT.**

Realizado en oro. Movimiento de cuarzo. Caja redonda y bisel liso. Medidas de la caja: 23 mm. Esfera beige con numeración baquetonada (protector de la esfera deteriorado). Brazaletes tipo malla y cierre con iniciales grabadas CS, cadenilla de seguridad. Sin pila. Peso: 40,70 g

**Salida: 1.150 €**



**256 24766-6006**  
**RELOJ RADO HIGH-TECH, CUARZO, EN ACERO**

Realizado en acero y cerámica, para caballero. Movimiento de cuarzo. Caja cuadrada, bisel liso, esfera negra. Funciones: horarias, minuterías, segundero, calendario y cronográficas, numeración baquetonada, agujas luminiscentes. Ventana para calendario a las 4h. y tres esferas contadoras del crono. Pulsera de cerámica. Necesita pila. Peso: 117,80 g

**Salida: 500 €**



**257 38911-1**  
**RELOJ D1 MILANO, ULTRA THIN, CUARZO, ACERO Y PIEL**

Acero y piel, movimiento de cuarzo, caja octogonal, medidas caja: 38 mm., esfera dorada, numeración baquetonada. Número de serie: 8A663C. Se acompaña de caja. Peso total: 50,80 g

**Salida: 150 €**



**258 38911-8**  
**RELOJ D1 MILANO, ULTRA THIN, CUARZO, ACERO**

Acero, movimiento de cuarzo, caja octogonal, medidas caja: 43 mm., esfera plateada, numeración baquetonada. Número de serie: 8D371C. Se acompaña de caja. Peso total: 102.2 g

**Salida: 180 €**



**259** **38911-4**  
**RELOJ D1 MILANO, AUTOMATIC, AUTOMÁTICO,**  
**ACERO Y CAUCHO**

Acero y caucho, movimiento automático, caja octogonal, medidas caja: 42 mm., esfera negra, numeración baquetonada. Número de serie: 8A6881. En estado de marcha. Se acompaña de caja. Peso total: 98.7 g

**Salida: 275 €**



**260** **38911-6**  
**RELOJ D1 MILANO, SKELETON, AUTOMÁTICO,**  
**ACERO**

Acero, movimiento automático, caja octogonal, medidas caja: 42 mm., esfera esqueleto, numeración baquetonada. Número de serie: 8G1767B. En estado de marcha. Se acompaña de caja. Peso total: 168.9 g

**Salida: 330 €**



**261** **38911-7**  
**RELOJ D1 MILANO, POLYCARBON, CUARZO,**  
**ACERO Y POLICARBONATO**

Acero y policarbonato, movimiento de cuarzo, caja octogonal, medidas caja: 41 mm., esfera negra, numeración baquetonada. Número de serie: 8G6753A. En estado de marcha. Se acompaña de caja. Peso total: 61.4 g

**Salida: 100 €**



**262** **38911-2**  
**RELOJ D1 MILANO, POLYCARBON, CUARZO,**  
**ACERO, POLICARBONATO Y SILICONA**

Acero, policarbonato y silicona, movimiento de cuarzo, caja octogonal, medidas caja: 41 mm., esfera negra, numeración baquetonada. Número de serie: 8D940F. En estado de marcha. Se acompaña de caja. Peso total: 52.5 g

**Salida: 90 €**



**263** **38911-3**  
**RELOJ D1 MILANO, POLYCARBON, CUARZO, ACERO Y POLICARBONATO**

Acero y policarbonato, movimiento de cuarzo, caja octogonal, medidas caja: 41 mm., esfera negra, numeración baquetonada. Número de serie: 8G7192A. En estado de marcha. Se acompaña de caja. Peso total: 63.6 g

**Salida: 100 €**



**264** **38911-10**  
**RELOJ D1 MILANO, POLYCARBON, CUARZO, ACERO, POLICARBONATO Y SILICONA**

Acero, policarbonato y silicona, movimiento de cuarzo, caja octogonal, medidas caja: 41 mm., esfera negra, numeración baquetonada. Número de serie: 8D804F. En estado de marcha. Se acompaña de caja. Peso total: 52.9 g

**Salida: 90 €**



**265** **38911-5**  
**RELOJ D1 MILANO, AUTOMATIC, AUTOMÁTICO, ACERO**

Acero, movimiento automático, caja octogonal, medidas caja: 42 mm., esfera negra, numeración baquetonada. Número de serie: 8A830H. En estado de marcha. Se acompaña de caja. Peso total: 169.5 g

**Salida: 300 €**



**266** **38911-9**  
**RELOJ D1 MILANO, CAMO, CUARZO, POLICARBONATO**

Policarbonato, movimiento de cuarzo, caja octogonal, medidas caja: 41 mm., esfera negra, numeración baquetonada para las horas y arábica para los minutos. Número de serie: 7H235A. En estado de marcha. Se acompaña de caja. Peso total: 55 g

**Salida: 100 €**



267 38485-5

### JUEGO TÉ/CAFÉ DE PLATA REPUJADA

Realizado en plata de 925 mm.. Elegante juego de té o café labrado y repujado, compuesto por: cafetera 25x28 cm, tetera 20x31 cm, colador 6x15cm, azucarero 17.5x20 cm, jarra de leche 13x17 cm y bandeja 62x37 cm. Las medidas son aproximadas. Todas las piezas están marcadas con contraste: estrella de cinco puntas y 171B en interior de un hexágono. Peso: 5150 g

Salida: 3.000 €



268 38206-1

### MARCO DE PLATA

Realizado en plata de ley. Marco moldura lisa con acantos decorando las esquinas. Dimensiones: 25 cm. x 7 cm. Sin contraste Peso: 358,50 g

Salida: 30 €



269 38206-6

### MARCO INFANTIL DE PLATA. CON CONTRASTES

Realizado en plata de 925 ml. Marco infantil moldura lisa, decorado por figuras marinas. Forrado en la parte trasera con terciopelo azul. Dimensiones: 23 cm. x 8 cm. Cristal en buen estado. Con contraste. Peso: 373,60 g

Salida: 30 €

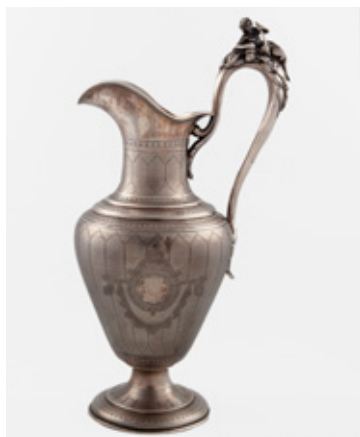


270 38873-4

### REPRODUCCIÓN DE CAJITA DE RAPÉ DEL SIGLO XVIII, EN PLATA ESPAÑOLA DEL SIGLO XX, CON CONTRASTES

Realizada en plata de ley, de perfil sinuoso y decorada por una escena galante en la tapa abatible, con sistema de apertura/cierre presión con lengüeta realizado por una pequeña piedra de color talla redonda cabujón engastada en chatón. En la base, un jarrón con flores decora la parte central, rodeado por tornapuntas, veneras y formas vegetales que lo enmarcan. Con contrastes. Rf. 2.999.3263 Peso: 36,20 g

Salida: 60 €



271 38910-1

### JARRA EN PLATA FRANCESA PARA LA EXPORTACIÓN, CIRCA 1860. CON CONTRASTES DEL PLATERO EMILE HUGO

Realizada en plata de ley. Con decoración a base de líneas horizontales paralelas sobre las que se disponen motivos perlados, consta de dos reservas circulares en el cuerpo, con guirnalda, palmeta e iniciales inscritas. De boca sinuosa y amplio vertedero, consta de asa rematada en acantos, sobre la que se dispone una figura femenina tumbada. Con contrastes del platero Emile Hugo, activo en París entre 1853 - 1880. Con contrastes para la exportación entre 1840-1879. Altura: 41 cm. Peso: 870 g

Salida: 400 €





272

38873-1

**REPRODUCCIÓN DE CAJITA DE RAPÉ DEL SIGLO XVIII, EN PLATA ESPAÑOLA DEL SIGLO XX, CON CONTRASTES**

Realizada en plata de ley, de perfil sinuoso y decorada por una escena galante en la tapa abatible, con sistema de apertura/cierre presión con lengüeta realizado por una pequeña piedra de color talla redonda cabujón engastada en chatón. En la base, un jarrón con flores decora la parte central, rodeado por tornapuntas, veneras y formas vegetales que lo enmarcan. Con contrastes. Rf. 2.999.3263 Peso: 36,5 g

**Salida: 60 €**



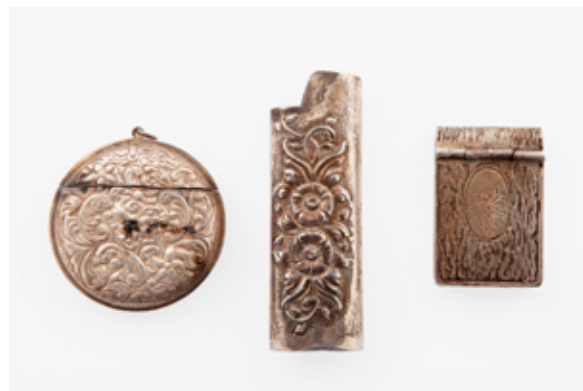
273

38703-5

**CANDELERO EN PLATA Y MADREPERLA**

Realizado en plata de ley. Formado por una figura masculina que actúa como brazo, con el soporte del candelero en la cabeza; reposa sentado sobre el caparazón de una tortuga en madreperla a modo de quita y pon. Cuerpo de la tortuga, cóncavo y extraíble. Sin contrastes. Altura: 15 cm. Peso: 430 g

**Salida: 160 €**



274

37986-2

**FUNDA PARA MECHERO Y DOS PASTILLEROS EN PLATA, CON CONTRASTES**

Realizados en plata de ley. Funda para mechero con decoración floral en relieve, marcas en la base: 925. Cajita redonda para colgar, con decoración de roleos vegetales y flores, con escudo en reserva en la parte trasera, marcas: 925. Caja rectangular con reserva en forma de óvalo en la parte central y tapa abatible, marca: 925. Peso: 66,3 g

**Salida: 35 €**



275

38873-2

**REPRODUCCIÓN DE CAJITA DE RAPÉ DEL SIGLO XVIII, EN PLATA ESPAÑOLA DEL SIGLO XX, CON CONTRASTES**

Realizada en plata de ley, de perfil sinuoso y decorada por una escena galante en la tapa abatible, con sistema de apertura/cierre presión con lengüeta realizado por una pequeña piedra de color talla redonda cabujón engastada en chatón. En la base, un jarrón con flores decora la parte central, rodeado por tornapuntas, veneras y formas vegetales que lo enmarcan. Con contrastes. Rf. 2.999.3263 Peso: 36,80 g

**Salida: 60 €**



276 38206-11

**MARCO OVAL DE PLATA. CON CONTRASTE**

Realizado en plata de ley. Marco oval, moldura lisa. Dimensiones: 20 cm. x 15 cm. Cristal en buen estado. Con contrastes. Peso: 275,50 g

**Salida: 30 €**



277

38206-12

**MARCO DE PLATA. CON CONTRASTE**

Realizado en plata de ley. Marco moldura decorada por pequeñas bolitas. Dimensiones: 20 cm. x 15 cm. Cristal en buen estado. Con contrastes. Peso: 284 g

**Salida: 30 €**

278

38206-10

**MARCO DE PLATA. CON CONTRASTE**

Realizado en plata de ley. Marco oval, moldura lisa. Dimensiones: 20 cm. x 15 cm. Cristal en buen estado. Con contrastes. Peso: 277,70 g

**Salida: 30 €**



279

38206-13

**MARCO DE PLATA. CON CONTRASTE**

Realizado en plata de 925 ml. Marco con moldura lisa y ángulos ornamentados por motivos vegetales. Grabado: María Na Violant-1994. Dimensiones: 22 cm. x 17 cm. Cristal en buen estado. Con contrastes. Peso: 393 g

**Salida: 30 €**



280

38615-4

**CAJA JOYERO DE MADERA Y PLATA**

Realizado en madera de raíz, con lámina de plata de ley sobre la tapa abatible, labrada con motivos vegetales, roleos y flores, con una reserva oval al centro. Con contrastes. Interior en terciopelo rojo. Medidas: 5 x 15,5 x 12 cm. Peso: 239 g

**Salida: 80 €**



- 281** **38873-3**  
**REPRODUCCIÓN DE CAJITA DE RAPÉ DEL SIGLO XVIII, EN PLATA ESPAÑOLA DEL SIGLO XX, CON CONTRASTES**  
 Realizada en plata de ley, de perfil sinuoso y decorada por una escena galante en la tapa abatible, con sistema de apertura/cierre presión con lengüeta realizado por una pequeña piedra de color talla redonda cabujón engastada en chatón. En la base, un jarrón con flores decora la parte central, rodeado por tornapuntas, veneras y formas vegetales que lo enmarcan. Con contrastes. Rf. 2.999.3263 Peso: 36,70 g

**Salida: 60 €**



- 282** **38206-2**  
**PEQUEÑO MARCO DE PLATA. CON CONTRASTE**  
 Realizados en plata de ley. Marco moldura lisa. Dimensiones: 13.5 cm. x 10.5 cm. Cristal en buen estado. Con contrastes. Peso: 87 g

**Salida: 20 €**



- 283** **38435-2**  
**REPRODUCCIÓN DE CAJITA DE RAPÉ DEL SIGLO XVIII, EN PLATA ESPAÑOLA S.XX**  
 Realizada en plata de ley, de perfil sinuoso y decorada por una escena romántica en la tapa, con sistema de apertura/cierre presión con lengüeta, realizado por una pequeña amatista sintética talla redonda cabujón engastado en chatón. En la base, un jarrón con flores decora la parte central, rodeado por tornapuntas, veneras y formas vegetales que lo enmarcan. Con contrastes. Peso: 35,60 g

**Salida: 60 €**



- 284** **38932-2**  
**LOTE DE BANDEJA Y DOS JARRONES EN PLATA DE LEY. CON CONTRASTES**  
 Piezas realizadas en plata de ley. Lote compuesto por: Una bandeja ovalada decorada por gallones repujados. Asas con doble cabeza de cisnes y 4 patas con formas vegetales. Medidas: 33 x 27x 11 cm. Dos jarras con cuerpo y pie decorados por gallones y asas con motivos vegetales. Medidas: 34 x 18 cm. Con contrastes. Peso: 1992,80 g

**Salida: 800 €**



- 285** **38234-1**  
**CORONA EN PLATA ESPAÑOLA, 1858 FIRMADA POR JUAN SELLÁN**  
 Realizada en plata de ley por el afamado orfebre madrileño Juan Sellán en 1858. Corona de grandes proporciones para imagen devocional, con decoración repujada en el canasto simulando piedras engastadas, enmarcadas en decoración de cordón, veneras y motivos circulares. Rematada en cruz latina sobre esfera, con potencias. Grabación: Esta corona es propiedad de Dª Isabel Ayala. Con contrastes de villa y corte de Madrid datada en 1858, y marcas correspondientes al artífice Juan Sellán. Medidas: 50 x 49 x 31 cm. Ref.: 2.46.1077 Peso: 2200 g

**Salida: 1.400 €**



**286** **38206-15**

**MARCO DE PLATA. CON CONTRASTES**

Realizado en plata de ley. Marco con moldura ornamentada por motivos estriados y con gallones. Dimensiones: 29 cm. x 23 cm. Cristal en buen estado. Con contrastes. Peso: 693,10 g

**Salida: 30 €**



**287** **38206-8**

**MARCO DE PLATA. CON CONTRASTE**

Realizado en plata de 925 ml. Marco con moldura lisa, acantos decorando las esquinas. Dimensiones: 27.5 cm. x 21.5 cm. Cristal en buen estado. Con contrastes. Peso: 656,5 g

**Salida: 30 €**



**288** **38206-16**

**MARCO DE PLATA. CON CONTRASTES**

Realizado en plata de ley. Marco con moldura ornamentada por motivos estriados y con gallones. Dimensiones: 31 cm. x 24.5 cm. Cristal en buen estado. Soporte trasero deteriorado. Con contrastes. Peso: 683,30 g

**Salida: 30 €**



**289** **38163-2**  
**IMPORTANTE CORONA, ESCUELA CASTELLANA, FINALES S. XVII**

Realizada en plata vermeil y esmaltada. Con brazos curvos que culminan en bola del mundo coronada por una cruz latina. Decoración de motivos vegetales y cabezas de ángeles psicopombos, guirnaldas y rocallas. Medida: diámetro: 23 cm. Altura: 30 cm. RF. 2.46.1078 Peso: 1054 g

**Salida: 1.200 €**



**290** **38206-9**

**MARCO DE PLATA. CON CONTRASTE**

Realizado en plata de 925 ml. Marco con moldura lisa, acantos decorando las esquinas. Dimensiones: 27.5 cm. x 21.5 cm. Cristal en buen estado. Con contrastes. Peso: 611 g

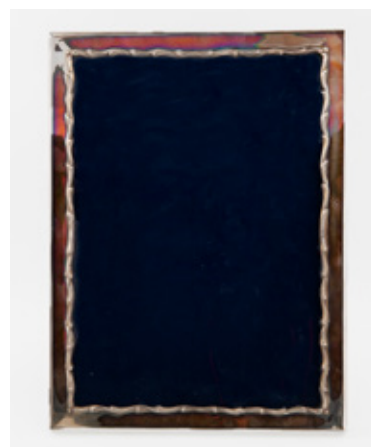
**Salida: 30 €**





**291** **38206-7**  
**MARCO DE PLATA. CON CONTRASTE**  
 Realizado en plata de 925 ml. Marco con moldura lisa, acantos decorando las esquinas. Dimensiones: 26.5 cm. x 20 cm. Cristal en buen estado. Con contrastes frustros. Peso: 470 g

**Salida: 30 €**



**292** **38714-11**  
**MARCO DE PLATA ESPAÑOLA, S. XX**  
 Realizado en plata de ley, con forma rectangular con decoración vegetal repujada. Ligeramente despegado de la madera. Con contrastes. Medidas: 31 x 23 cm Peso: 711 g

**Salida: 30 €**

**293** **38206-3**  
**MARCO DE PLATA. CON CONTRASTE**  
 Realizado en plata de ley. Marco moldura lisa. Dimensiones: 28.5 cm. x 22.5 cm. Sin cristal. Con contrastes. Peso: 574,40 g

**Salida: 30 €**



**294** **36931-1**  
**RELOJ DE SOBREMESA, CUERDA OCHO DÍAS, DE BRONCE DORADO**  
 Reloj de cuerda de ocho días , en bronce dorado, diseñado en forma de disco solar con orla exterior calada y medallones con los signos del zodiaco. Esfera en dorado y blanco con los números romanos, circundada por estrellas y vidrios ornamentales rojos. Apoya en vástago vegetal sobre base de mármol. En estado de marcha. Medidas: 47.5 x 42 x 16cm

**Salida: 250 €**



**295** **36942-1**  
**GUARNICIÓN ALFONSINA DE BRONCE**  
 En bronce. Formada por reloj inserto en construcción calada y decorada con motivos vegetales y mascarone, culminada en esfera y antorcha. Esfera dorada con números romanos sobre placa de porcelana blanca. Maquinaria Paris con sonería a las horas y medias sobre campana. Péndulo de lenteja. En estado de marcha y con su llave. Pareja de candelabros de tres luces a juego. Medidas reloj: 44 x 25 x 13cm. Medidas candelabros: 39 x 27 x 9cm.

**Salida: 360 €**



## MODELO DE ORDEN DE COMPRA (PUJA POR ESCRITO)

Para poder pujar es necesario adjuntar fotocopia de DNI y tarjeta de crédito, por ambos lados.

Autorizo a Sala Retiro a que en mi nombre, puge por los siguientes lotes hasta el límite de precio señalado. Este límite no incluye la comisión de venta que figura en las normas del catálogo y que me comprometo a pagar en caso de adjudicación.

Asimismo autorizo a Sala Retiro S.A. a realizar un cargo por un importe de 1€ en la tarjeta facilitada, a fin de que posteriormente se puedan cargar en dicha tarjeta la/las adjudicación/es obtenidas en la subasta.

Acepto las normas y condiciones establecidas en el catálogo.

Puja por teléfono	<input type="checkbox"/>	Puja por escrito	<input type="checkbox"/>
-------------------	--------------------------	------------------	--------------------------

(Marcar la opción deseada)

SUBASTA ..... DÍA .....

N.º DE LOTE	DESCRIPCIÓN	LÍMITE EUROS

Declaro que conozco la situación física, jurídica y de autoría de los objetos/lotes contenidos en la presente orden, y que la puja la llevo a cabo conforme a mis propios criterios y/o el de mis asesores, especialmente en lo que a la autoría de la obra se refiere, mostrando mi conformidad con todo ello, liberando a SALA RETIRO S.A. de cualquier responsabilidad por las opiniones manifestadas en relación con los aspectos anteriormente mencionados.

D. .... NIF/CIF .....

DIRECCIÓN ..... C.P. ....

PROFESIÓN .....

TELÉFONO/FAX ..... E-MAIL .....

Madrid, a ..... de ..... de .....

Firma



# NORMAS PARA LA COMPRA EN SUBASTA

1. La subasta será dirigida por un subastador con plena autoridad en su desarrollo. El subastador de la sala es la máxima autoridad en cada subasta, y en esa condición resolverá cualquier conflicto que pueda surgir en caso de desacuerdo entre participantes. El subastador tendrá plena potestad para adjudicar el lote a quien considere oportuno o subastarlo de nuevo en la misma o posteriores sesiones.

Para el desarrollo de su función el subastador estará asistido de un secretario de mesa y varios ayudantes.

2. Todos los participantes deberán aportar a la entrada de la sala sus datos personales, asignándole un número de participante, que será el número de identificación a todos los efectos
3. Los lotes se asignarán al mayor postor.
4. El precio final de adjudicación se incrementará un 21% en concepto de comisión de Sala Retiro y su IVA correspondiente, por la prestación de sus servicios, siendo Sala Retiro un mero intermediario entre el comprador y el vendedor.
5. A la adjudicación de cada lote Sala Retiro registrará el lote adjudicado, importe de remate, así como el número del adjudicatario
6. La Sala se reserva el derecho a pujar en representación de todas aquellas personas que no puedan acudir a la subasta y que hayan formulado sus ofertas por escrito con anterioridad.
7. Las subastas serán anunciadas con la debida antelación, y por lo menos con 15 días de anterioridad, los lotes a subastar estarán expuestos al público en Sala Retiro, para que puedan ser examinados por los postores y verificar el estado y autoría de estos.

Los datos del catálogo se obtienen del estudio de los lotes a subastar realizados por nuestros expertos. Sala Retiro no se hace responsable ni aceptara ninguna reclamación de los desperfectos, restauraciones, atribución, autenticidad y origen de los lotes.

Siendo competencia inexcusable de los compradores cerciorarse durante los días que estén expuestos los lotes, y siempre antes de la subasta, de la identidad y estado de los objetos a subastar, pudiendo acudir a la exposición acompañado de cuantos expertos y técnicos estime oportuno.

8. Sala Retiro está autorizada por el titular a subastar bienes y objetos de terceros, en cuyo caso actúa como comisionista del vendedor, sin asumir ninguna obligación legal de las que competen al vendedor, ni se responsabiliza de la legitimidad de que garantiza el vendedor. De plantearse controversias sobre objetos subastados, el vendedor asumirá la carga de la prueba sin responsabilidad alguna para Sala Retiro.
9. Sala retiro se reserva el derecho de admisión, así como el derecho de retirar, sustituir o agregar uno o más lotes de los reseñados en el Catálogo.

10. Los adjudicatarios de uno o más lotes además de registrársele las adjudicaciones, comparecerán al término de la subasta en Caja, al objeto de retirar los lotes adjudicados, debiendo abonar el importe total o, en su defecto, una señal hasta la retirada de los lotes adjudicados, que deberá ser en un plazo máximo de quince días; transcurrido dicho plazo, los lotes generarán en concepto de gastos de almacenaje la cantidad de 6 euros diarios con un máximo de ciento ochenta días., El comprador será el responsable de todo daño perjuicio o pérdida que afecte a los objetos a partir del momento que realice el pago o una vez transcurridos quince días hábiles a la fecha de la subasta.
11. En caso de incumplimiento por parte de algún adjudicatario, en cuanto a la obligación contraída, Sala Retiro podrá dar por resuelta la adjudicación o bien exigir por vía judicial el pago, poniendo a su disposición el lote adjudicado.
12. Sala Retiro comunica a sus clientes que no se admitirán cambios ni devoluciones de los lotes adjudicados.
13. El pago de los lotes se realizará mediante transferencia o cheque y podrá retirar los lotes una vez acreditado los fondos de la cuenta de Sala Retiro.
14. Cuando se hace constar que un lote funciona significa que al menos tiene todas las piezas que permiten su reparación o que está en funcionamiento.
15. Los lotes adjudicados en la subasta de Sala Retiro podrán ser retirados en el mismo momento de su adjudicación; también podrán ser enviados a cualquier lugar previo abono de los gastos de envío y embalaje, en este caso Sala Retiro no se hará responsable de los daños y deterioros sufridos en el transporte, siendo opcional la contratación de un seguro que cubra los posibles daños, si el cliente así lo requiere.
16. Las normas para la compra en subasta que preceden, se tendrán por conocidas y aceptadas por todos los participantes en la Subasta sin reserva alguna.
17. Los lotes abonados y no retirados tendrán que pagar después de los 15 días unos gastos de 6 euros diarios, en concepto almacenaje hasta un máximo de 6 meses, transcurrido este periodo se declara lote abandonado no teniendo nada que reclamar a Sala Retiro.

Se entiende por “puja” cada uno de los incrementos, por las distintas ofertas, que experimenta el precio del lote que se está subastando. Las pujas se efectuarán partiendo del precio de salida, con arreglo a la siguiente escala:

Precio del Lote en Subasta		Incremento por puja
	Hasta 190 €	De 10 €
De 200 €	Hasta 475 €	De 25 €
De 500 €	Hasta 950 €	De 50 €
De 1.000 €	Hasta 1.900 €	De 100 €
De 2.000 €	Hasta 4.750 €	De 250 €
De 5.000 €	Hasta 9.500 €	De 500 €
De 10.000 €	Hasta 19.000 €	De 1.000 €
De 20.000 €	Hasta 47.500 €	De 2.500 €
De 50.000 €	Hasta 95.500 €	De 5.000 €
A partir de 100.000 €		A criterio de la mesa